



**S'INSTALLER  
EN AGRICULTURE PAYSANNE**

**TRANSMETTRE SA FERME**

**FAIRE ÉVOLUER SES PRATIQUES  
AGRICOLES**

**DÉVELOPPEMENT PERSONNEL -  
RESSOURCES HUMAINES**

© ARDEAR Centre-Val de Loire

# CATALOGUE DE FORMATIONS POUR DES AGRICULTURES PAYSANNES

**Septembre 2018 à juin 2019**

Formations proposées par le réseau des Associations pour le développement de l'emploi agricole et rural (ADEAR) du Centre-Val de Loire.

Suivez l'offre de formation des ADEAR du Centre-Val de Loire via la rubrique **Formations** du site Internet d'InPACT Centre : **[www.inpact-centre.fr](http://www.inpact-centre.fr)**.

Les ADEAR du Centre-Val de Loire sont membres du réseau associatif régional InPACT (Initiatives pour une agriculture citoyenne et territoriale) plus d'informations sur le site Internet.



**LES ADEAR**  
CENTRE  
VAL DE LOIRE



**LES ADEAR**  
CENTRE  
VAL DE LOIRE

Le réseau des **associations pour le développement de l'emploi agricole et rural** de la région Centre-Val de Loire est fort de ses six associations départementales et d'une tête de réseau régionale. Il a été créé à l'initiative de paysans rassemblés au sein de la Confédération paysanne entre la fin des années 1980 et le début des années 2000. Il œuvre au développement de l'agriculture paysanne.

Le projet de l'**agriculture paysanne** a été élaboré au milieu des années 1980 par des paysans désireux de construire une alternative à l'agriculture industrielle productiviste. Il s'agit d'une démarche de progrès : c'est un objectif vers lequel il faut tendre, et non pas un cahier des charges excluant. L'agriculture paysanne s'adresse à tous les paysans.

Elle est définie par une charte encadrée par **dix principes** et **six grands thèmes** structurants : l'autonomie, la répartition des volumes et des moyens de production, le travail avec la nature, la qualité des produits, le développement local et la transmissibilité des fermes.

**La NATURE est le principal capital des paysans : il est essentiel de travailler avec elle et non contre elle**

- Maintenir la fertilité des sols sur le long terme
- Privilégier la biodiversité domestique et la mixité des productions
- Préserver les ressources naturelles et les partager de manière équitable.

**Développer la QUALITÉ et le GOUT des productions agricoles**

- Produire de façon transparente pour le consommateur
- Respecter les cycles naturels et le bien-être animal
- Apprécier sa propre production pour mieux la vendre
- Choisir un label qui nous correspond.

**RÉPARTIR équitablement les volumes de production**

- Dégager un revenu suffisant sur une surface et des tailles d'ateliers raisonnables pour permettre à d'autres paysans de travailler
- Mieux valoriser ses produits
- Améliorer sa marge nette par unité produite en limitant la capitalisation, en réduisant ses intrants, etc.

**Développer l'AUTONOMIE des fermes**

- Rester maître des décisions à prendre sur sa ferme
- Limiter les achats en semences et en aliments pour animaux, préférer les produire soi-même et valoriser les ressources locales
- Limiter sa dépendance aux énergies fossiles dont les prix ne font que monter
- Maîtriser son endettement et sa dépendance aux aides.

**Permettre aux paysans de TRANSMETTRE leurs fermes aux nouvelles générations**

- Limiter les agrandissements et les investissements qui seraient trop lourds pour que la ferme soit reprise
- Sécuriser son foncier
- Intégrer son temps de travail dans le calcul de son coût de production pour assurer la viabilité de la ferme et ne pas décourager des volontés d'installation
- Rendre la ferme agréable à vivre et s'inscrire dans un réseau de solidarités.

**Le paysan est un ACTEUR LOCAL dynamique**

- Entrer dans un réseau local de partage agricole
- Ouvrir sa ferme régulièrement au public
- S'investir dans la vie citoyenne.

Retrouvez plus d'informations sur l'agriculture paysanne :

[www.agriculturepaysanne.org](http://www.agriculturepaysanne.org)

et sur nos actions en région Centre-Val de Loire :

[www.inpact-centre.fr](http://www.inpact-centre.fr)

# ÉDITO

Les ADEAR accompagnent, au travers de divers dispositifs, les personnes ayant un projet d'installation agricole, les paysans en activité désireux de faire évoluer leur système de production vers plus d'autonomie ainsi que ceux qui, en fin de carrière, se questionnent sur la transmission de leur ferme et leur vie de retraité.

Elles proposent des formations sur leurs thématiques phares : l'installation en agriculture paysanne, la transmission des fermes, la recherche d'autonomie dans les systèmes de production ainsi que des formations de développement personnel. Leur fédération régionale, l'ARDEAR Centre-Val de Loire, est l'organisme de formation professionnelle du réseau, certifié par VIVEA.

Les responsables de stage-formateurs-trices des ADEAR construisent leurs formations en réponse aux besoins exprimés par les paysans rencontrés (adhérents, participants aux actions du réseau ou stagiaires en formation...) pour prendre en compte au mieux les réalités professionnelles. S'ils font, dès que nécessaire, appel à des intervenants extérieurs pour des apports théoriques spécifiques, ils favorisent avant tout l'échange de pratiques entre pairs. La formation continue est un droit et une opportunité d'acquérir de nouvelles connaissances et compétences ainsi que de prendre du recul sur ses pratiques et de rencontrer d'autres paysans.

Ce catalogue présente l'ensemble des formations proposées par le réseau des ADEAR de la région.

**N'hésitez pas à solliciter l'équipe salariée et à consulter la rubrique formation du site Internet d'InPACT Centre : <http://inpact-centre.fr>**



Daniel Girard  
Co-président  
de l'ARDEAR  
Centre-Val de Loire



Sandie Floquet  
Co-présidente  
de l'ARDEAR  
Centre-Val de Loire



Simon Tardieux  
Co-président  
de l'ARDEAR  
Centre-Val de Loire

# MODE D'EMPLOI COMMENT PARTICIPER ?

## \* A qui sont destinées ces formations ?

Les formations proposées dans ce catalogue entrent dans le cadre de la formation professionnelle continue. Elles sont destinées en priorité aux paysans en activité, ou proches de la transmission, et aux personnes ayant un projet d'installation agricole quelle que soit la maturité du projet.

Ce sont des formations courtes, non diplômantes, validées par une attestation.

## \* Comment m'inscrire ?

Nous vous invitons à contacter le-la responsable du stage dont les coordonnées sont indiquées pour chaque formation pour obtenir des précisions sur le déroulement de celle-ci et pour vous inscrire.

## \* Quelles sont les conditions de participation ?

Vous trouverez en toute fin de ce catalogue les Conditions générales de services ainsi que le règlement intérieur applicable aux stagiaires en formation, valables pour l'ensemble des formations organisées par le réseau ADEAR Centre-Val de Loire. Les dates et lieux des formations proposées sont susceptibles d'être modifiés par le-la responsable de stage en fonction des disponibilités et de la situation géographique des stagiaires inscrits. Nous nous réservons le droit d'annuler certaines formations si un nombre minimum d'inscrits n'est pas atteint.

## \* Comment financer le coût de ma formation ?

Pour les agriculteurs (chefs d'exploitation, cotisants solidaires, conjoints-collaborateurs et aides familiaux affiliés à la MSA), le coût de la formation peut être pris en charge par VIVEA, le fonds de formation des exploitants agricoles.

Les porteurs de projets d'installation agricole en mesure de fournir une attestation « personne en démarche d'installation », délivrée par le Point Accueil Installation des Chambres d'agriculture, peuvent également bénéficier de ce financement. Les salariés agricoles sont invités à prendre contact avec le FAFSEA (fonds de formation des salariés de l'agriculture) pour connaître les possibilités de prises en charge. Si vous êtes dans une autre situation, contactez le/la responsable de stage.

## \* Ce qui reste à la charge du stagiaire

Le financement du fonds VIVEA couvre dans la majorité des cas la totalité du coût pédagogique de la formation mais pour certaines actions, une contribution du stagiaire par heure de formation est demandée (spécifiée si cela est le cas dans la fiche de la formation).

Les frais liés aux déplacements, repas et frais d'hébergement éventuels restent à la charge de chacun.

## \* Comment financer le temps de travail passé en formation

Les chefs d'exploitation peuvent demander un crédit d'impôt, calculé sur la base du nombre d'heures passées en formation (plafonné à 40h), valorisées au SMIC.

Les attestations de formation remises en fin de formation valent comme document justificatif.

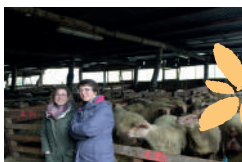
Les chefs d'exploitation peuvent également faire appel au service de remplacement.



# SOMMAIRE

Récapitulatif des formations par département .....	6
Projets de formations.....	49
Tableau synthétique par département .....	52

© ARDEAR Centre-Val de Loire



## S'INSTALLER EN AGRICULTURE PAYSANNE...page 9

Des formations à destination des personnes ayant un projet d'installation agricole, quel qu'en soit le stade : une idée, un pré-projet à affiner, un projet à consolider...  
Pour mûrir et concrétiser son projet, et aller à la rencontre des paysans du territoire.

© ARDEAR Centre-Val de Loire



## TRANSMETTRE SA FERME...page 20

Des formations pour les paysans désireux de préparer dans les meilleures conditions la transmission de leur ferme et leur vie de retraités.

© ADEAR 45



## FAIRE ÉVOLUER SES PRATIQUES AGRICOLES...page 25

Des formations à destination des paysans et porteurs de projets d'installation agricole pour faire évoluer leur système de production vers plus d'autonomie et de résilience.

© ARDEAR Centre-Val de Loire



## DÉVELOPPEMENT PERSONNEL - RESSOURCES HUMAINES...page 46

Des formations pour les paysans ou futurs paysans pour être plus à l'aise sur sa ferme et dans ses relations de travail.



# RÉCAPITULATIF DES FORMATIONS PAR DÉPARTEMENT



© ADEAR 45



## LOIRET

### S'INSTALLER EN AGRICULTURE PAYSANNE

Structurer son projet d'installation en agriculture paysanne .....	10
Le stage paysan créatif.....	11-12
Se préparer à être tuteur/référent .....	15

### TRANSMETTRE SA FERME

Anticiper la transmission de sa ferme .....	21
---	----

### FAIRE ÉVOLUER SES PRATIQUES AGRICOLES

Savoir diagnostiquer sa ferme pour analyser ses pratiques.....	26
Mettre en place des haies champêtres et arborescentes sur sa ferme.....	27
Améliorer ses pratiques d'entretien des prairies .....	28



© ADDEAR 41



## LOIR-ET-CHER

### S'INSTALLER EN AGRICULTURE PAYSANNE

Structurer son projet d'installation en agriculture paysanne .....	10
Le stage paysan créatif.....	11-12
Apprendre à chiffrer son projet d'installation.....	13
Se préparer à être tuteur/référent .....	15
Choisir le statut social, fiscal et juridique le plus adapté à sa situation .....	16

### TRANSMETTRE SA FERME

Anticiper la transmission de sa ferme .....	21
---	----

### FAIRE ÉVOLUER SES PRATIQUES AGRICOLES

Savoir diagnostiquer sa ferme pour analyser ses pratiques .....	26
Développer son autonomie fourragère par le pâturage tournant .....	29
Savoir tondre son troupeau ou l'agneau qu'il vous faut .....	30
Savoir gérer les arbres sur son exploitation.....	31



© ADDEAR 41



## INDRE-ET-LOIRE

### S'INSTALLER EN AGRICULTURE PAYSANNE

Structurer son projet d'installation en agriculture paysanne.....	10
Le stage paysan créatif.....	11-12
Apprendre à chiffrer son projet d'installation.....	13
Demain, je m'associe.....	14
Se préparer à être tuteur/référent.....	15
Choisir le statut social, fiscal et juridique le plus adapté à sa situation .....	16

### TRANSMETTRE SA FERME

Anticiper la transmission de sa ferme.....	21
Savoir diagnostiquer sa ferme pour anticiper sa transmission.....	22
Estimer la valeur de sa ferme .....	23
Stratégie foncière pour trouver un repreneur.....	24

### FAIRE ÉVOLUER SES PRATIQUES AGRICOLES

Savoir diagnostiquer sa ferme pour analyser ses pratiques .....	26
Maîtriser l'utilisation du levain pour produire du pain de qualité en AB.....	32
Les bases de la meunerie à la ferme .....	33
Hygiène / Atelier de transformation.....	34
Initiation au plessage des haies champêtres et arborescentes .....	35
Tracteur : mécanique, entretien et pannes basiques.....	36
Initiation à l'agroforesterie .....	37
Taille naturelle des arbres fruitiers.....	38



© ARDEAR Centre-Val de Loire



## INDRE

### S'INSTALLER EN AGRICULTURE PAYSANNE

Structurer son projet d'installation en agriculture paysanne.....	10
Le stage paysan créatif.....	11-12
Apprendre à chiffrer son projet d'installation.....	13
Demain, je m'associe.....	14
Se préparer à être tuteur/référent.....	15
Choisir le statut social, fiscal et juridique le plus adapté à sa situation .....	16
Trouver un repreneur : entre règles du jeu et jeux de rôle .....	17
Les bases de la comptabilité pour les nuls.....	18

### TRANSMETTRE SA FERME

Anticiper la transmission de sa ferme .....	21
Savoir diagnostiquer sa ferme pour anticiper sa transmission.....	22
Estimer la valeur de sa ferme .....	23
Trouver un repreneur : entre règles du jeu et jeux de rôles .....	24

### FAIRE ÉVOLUER SES PRATIQUES AGRICOLES

Approche globale et dynamique de l'alimentation de ruminants.....	44
Mettre au point un projet de parcelle agroforestière.....	45



© ADDEAR 18



## CHER

### S'INSTALLER EN AGRICULTURE PAYSANNE

Structurer son projet d'installation en agriculture paysanne .....	10
Le stage paysan créatif .....	11-12
Apprendre à chiffrer son projet d'installation.....	13
Demain, je m'associe.....	14
Choisir son statut à l'installation .....	16

### FAIRE ÉVOLUER SES PRATIQUES AGRICOLES

Savoir diagnostiquer sa ferme pour analyser ses pratiques .....	26
Reconstruction des sols vivants sur sa ferme .....	39
Petit matériel de motoculture : mécanique, entretien et pannes basiques.....	40
Agroforesterie : entretien et taille.....	41
Construire son système herbager.....	42
S'initier au travail du métal.....	43

### DÉVELOPPEMENT PERSONNEL - RESSOURCES HUMAINES

Parler et argumenter en public .....	47
Gérer son temps de travail sans stress.....	48



© ARDEAR Centre-Val de Loire



## EURE-ET-LOIR

### S'INSTALLER EN AGRICULTURE PAYSANNE

Structurer son projet d'installation en agriculture paysanne.....	10
Le stage paysan créatif.....	11-12
Se préparer à être tuteur/référent.....	15

### TRANSMETTRE SA FERME

Anticiper la transmission de sa ferme .....	21
---	----

### FAIRE ÉVOLUER SES PRATIQUES AGRICOLES

Savoir diagnostiquer sa ferme pour analyser ses pratiques.....	26
--	----



© ARDEAR Centre-Val de Loire



## RÉGION CENTRE

### S'INSTALLER EN AGRICULTURE PAYSANNE

Être entrepreneur à l'essai à la CIAP Centre-Val de Loire.....	19
--	----







© ARDEAR Centre-Val de Loire



**Kilian Le Lan**

**Paysan créatif dans l'Indre**

Kilian avait envie de « **devenir paysan, de vendre des épices en vente directe** ». D'expériences en rencontres, il a mûri l'idée de développer le piment localement. Il a été accompagné dans sa démarche lors de la formation « le stage paysan créatif ». « **C'était riche en rencontres, cela permet de faire du lien entre stagiaires, raconte-t-il, nous ne sommes pas seuls face aux difficultés** ».

# S'INSTALLER EN AGRICULTURE PAYSANNE



**LES ADEAR  
CENTRE-VAL DE LOIRE****S'INSTALLER EN AGRICULTURE PAYSANNE**

# STRUCTURER SON PROJET D'INSTALLATION EN AGRICULTURE PAYSANNE

**Public**

Porteur·ses de projet.

**Pré-requis**

Avoir passé quelques jours sur une ferme. Avoir eu un entretien individuel avec la personne responsable de l'accompagnement à l'installation de l'ADEAR. Avoir participé au Point Accueil Information (Chambre d'agriculture).

**Dates**

D'octobre à juin.  
Contactez l'ADEAR de votre département pour avoir les dates des sessions.

**Durée**

De 4 à 9 jours en fonction du département.

**Lieu**

Formation itinérante sur des fermes au sein de chaque département.

**Coût**

Possibilité de prise en charge par VIVEA, Pôle emploi ou OPCA.  
Autres situations nous contacter.

Une formation pour définir un projet qui concilie vie professionnelle, vie privée et ancrage à un territoire. Itinérante, cette formation permet d'aller à la rencontre de paysans en agriculture biologique et paysanne.

**Objectifs**

- \* Partager, préciser, affiner son idée de création ou reprise d'activité agricole.
- \* Acquérir une méthodologie pour avancer.
- \* Appréhender les aspects organisationnels.
- \* Appréhender les aspects juridiques et fiscaux.
- \* Trouver du foncier et adapter son projet au territoire.

**Contenu**

Découverte des démarches à l'installation, des acteurs, des partenaires et du territoire. Visualisation des premiers éléments de gestion et de commercialisation.

**Méthodes pédagogiques**

Travaux en groupe et individuel, rencontres avec des paysans, visites de ferme, interventions d'experts. L'itinérance fait partie intégrante de la pédagogie.

**Intervenants**

AFOCG 45, InPACT 37, GABBTO, MSA, SAFER, Terre de Liens, Accueil Paysan.

**Renseignements et inscriptions auprès de votre ADEAR**

>>>>> **Contacts : page 12**

**LES ADEAR  
CENTRE-VAL DE LOIRE**
**S'INSTALLER EN AGRICULTURE PAYSANNE**

## LE STAGE PAYSAN CRÉATIF

**Public**

Porteurs-ses de projet prêts-tes à s'installer, disposant d'un diplôme ou d'une expérience agricole et ayant identifié le territoire de leur future installation.

**Pré-requis**

Avoir identifié le lieu d'installation et avoir identifié son foncier.

**Dates des temps collectifs**

28 février et 1<sup>er</sup> mars 2019.  
02 et 03 mai 2019.  
27 et 28 juin 2019.  
12 et 13 septembre 2019.  
17 et 18 octobre 2019.  
12 et 13 décembre 2019.

**Durée**

Un an à compter du 1<sup>er</sup> janvier 2019 avec 6 temps collectifs de 2 jours.

**Lieu**

Chez un paysan, à proximité du lieu envisagé pour l'installation. Lieux de regroupement itinérants sur la région Centre Val de Loire.

**Coût**

Contribution aux frais logistique : 50€.  
Ce dispositif est financé par le FEADER et la Région Centre-Val de Loire. Stage indemnisé par Pôle emploi ou la Région Centre-Val de Loire.

Un an de stage pour acquérir les compétences techniques et finaliser de façon sécurisée son installation. La formation se déroule en partie chez un ou plusieurs paysan(s) accueillant(s), et en partie sur la future exploitation (si le lieu est déjà identifié).

**Objectifs**

- \* Finaliser la recherche de son lieu d'installation.
- \* Se créer un réseau d'appui local.
- \* Dimensionner son outil de travail.
- \* Identifier les possibilités de financement des investissements.
- \* finaliser les choix de commercialisation.
- \* Adapter la communication.

**Contenu**

Choix d'un paysan accueillant, dans le secteur que vous avez repéré pour votre future installation,

Mise en place progressive de votre projet d'installation : recherche de foncier, préparation de votre outil de production. L'occasion de bénéficier d'un coup de main (ou de matériel !) du paysan accueillant comme dans une banque de travail, pour les premiers travaux de mise en place du site (bâtiments, tunnels, travail du sol...). Possibilité d'utiliser la Coopérative d'Installation en Agriculture Paysanne (CIAP).

Une année de pratique et 12 journées de regroupement (6 sessions de 2 jours) au service de la finalisation du projet d'installation.

**Méthodes pédagogiques**

Pédagogie par l'action et préparation à la responsabilité et à l'autonomie.

**Intervenants**

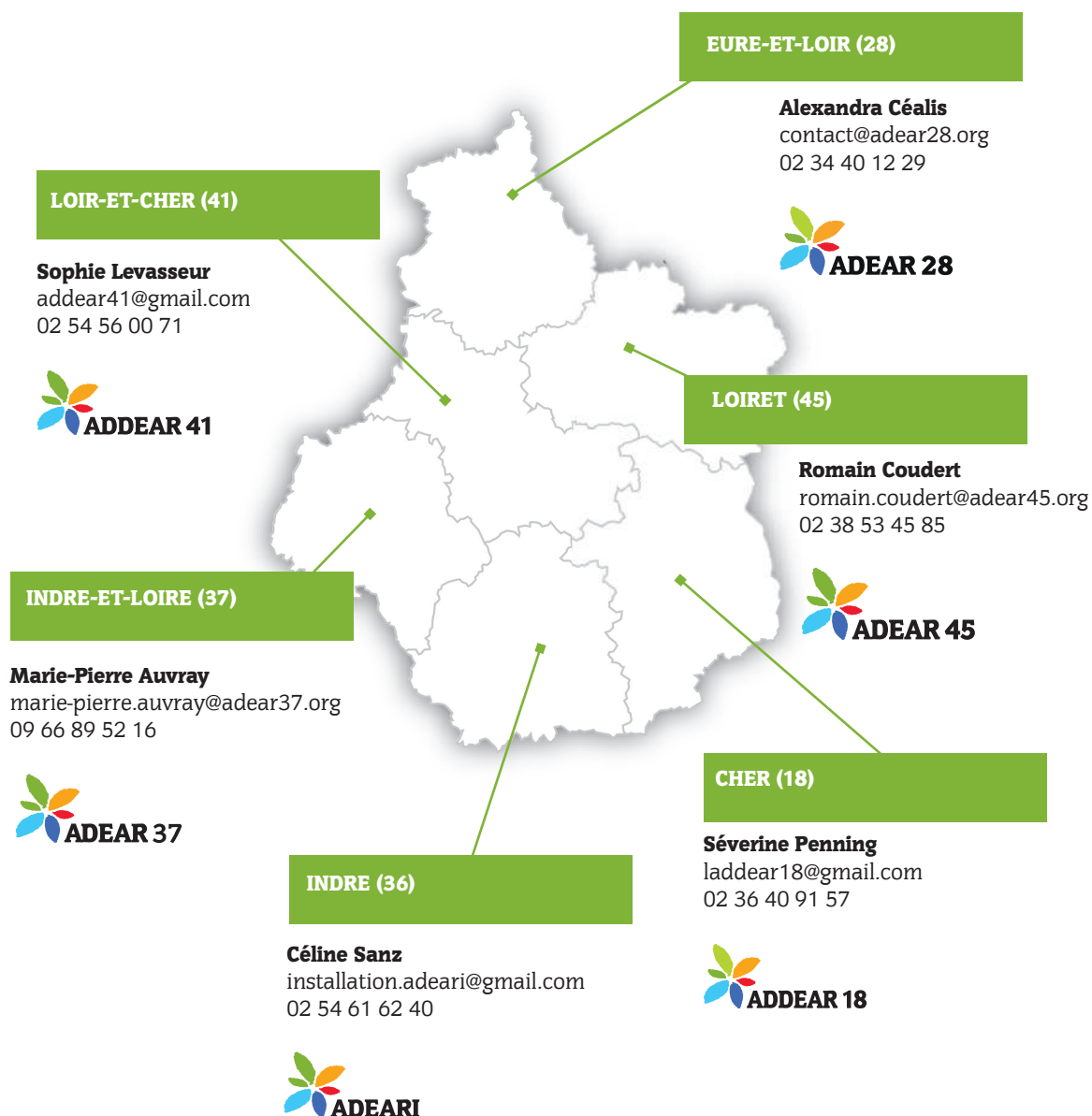
Marie-Pierre Auvray (ADEAR 37), Elisabeth Baillet (AFOCG 45), Terre de Liens, Coopérative paysanne de Belêtré, Centre actif, CIAP 49, Marie-Guégan (accompagnatrice au changement), des experts communication /commercialisation, aspects juridiques et fiscaux.

## LES ADEAR CENTRE-VAL DE LOIRE

## S'INSTALLER EN AGRICULTURE PAYSANNE

### Renseignements et inscriptions auprès de votre ADEAR

Responsables de stage-formateurs-trices :



**LES ADEAR  
CENTRE-VAL DE LOIRE****S'INSTALLER EN AGRICULTURE PAYSANNE**

# APPRENDRE À CHIFFRER SON PROJET D'INSTALLATION

**Public**

Porteurs-ses de projet.

**Pré-requis**

Pouvoir apporter les éléments nécessaires au chiffrage : outil de travail mobilisé avec quel financement, production envisagée avec prix, quantité, commercialisation choisie.

**Dates**

De septembre à juin 2019.

**Durée**

Entre 21h00 et 28h00.

**Lieu**

Prendre contact avec votre département.

**Coût**

Achat du logiciel 55 euros.  
Formation prise en charge par VIVEA pour les personnes à jour de cotisations. Autres situations nous contacter.



Quatre jours pour maîtriser les mécanismes du chiffrage et analyser la faisabilité économique du projet d'installation.

**Objectifs**

- \* Mettre en œuvre le chiffrage du projet.
- \* Envisager plusieurs scénarii si nécessaire.
- \* Avoir un outil de prise de décisions.
- \* Pouvoir utiliser ce chiffrage dans le cadre d'une installation aidée, pour solliciter un prêt bancaire ou une aide publique.

**Contenu**

Apports et organisation des divers éléments nécessaires au chiffrage, sur les critères économiques et financiers, sur leur signification et application aux projets des stagiaires.

**Méthodes pédagogiques**

Apports théoriques et échanges d'expériences entre participants.

**Intervenants**

Elisabeth Baillet et Armelle Buisson, animatrices-formatrices de l'AFOCG45 (compétences en comptabilité, gestion, stratégie d'entreprise et accompagnement de porteurs de projet et agriculteurs).

**Renseignements et inscriptions auprès de votre ADEAR**

Responsables de stage-formatrices :

**ADEAR 37 - Marie-Pierre Auvray**

- \* [marie-pierre.auvray@adear37.org](mailto:marie-pierre.auvray@adear37.org)
- \* 09 66 89 52 16

**ADDEAR 18 - Séverine Penning**

- \* [laddear18@gmail.com](mailto:laddear18@gmail.com)
- \* 02 36 40 91 57

**ADEARI - Céline Sanz**

- \* [installation.adeari@gmail.com](mailto:installation.adeari@gmail.com)
- \* 02 54 61 62 40

**ADDEAR 41 - Sophie Levasseur**

- \* [addear41@gmail.com](mailto:addear41@gmail.com)
- \* 02 54 56 00 71





**LES ADEAR  
CENTRE-VAL DE LOIRE**
**S'INSTALLER EN AGRICULTURE PAYSANNE**

## DEMAIN, JE M'ASSOCIE

**Public**

Porteurs-ses de projet ou paysan-nés souhaitant s'associer avec d'autres.

**Pré-requis**

Avoir le souhait ou un projet de s'associer avec d'autres (GAEC, EARL, autres formes d'associations).

**Dates**

Se rapproché auprès de l'ADEAR de votre département.

**Durée**

De 1 à 4 jours.

**Lieu**

Prendre contact avec votre département.

**Coût**

Formation prise en charge par VIVEA pour les personnes à jour de cotisations. Autres situations nous contacter.



Le temps de travail, l'isolement, la pression liée aux investissements interpellent les porteurs de projet en agriculture. Pourquoi ne pas explorer la possibilité de partager le travail, les idées, les outils dans le cadre d'une installation à plusieurs ou à l'occasion du développement d'un atelier ?

**Objectifs**

- \* Aborder le choix des statuts sociaux et fiscaux.
- \* Être capable d'analyser les facteurs de réussite et d'échec des formes d'organisations collectives pour réussir son association et pérenniser sa propre association avec d'autres.
- \* Identifier des points d'accord souhaitables et trouver les points de différence qui peuvent être fructueux pour le travail collectif.

**Contenu**

Apports sur les rôles professionnels et l'ambiance dans les équipes au travail, les préférences personnelles et les compatibilités de chacun ; les erreurs de communication au travail et les moyens de régulation dans un groupe de travail ; la logique d'organisation et la naissance des conflits, l'articulation entre l'individuel et le collectif. Présentation et témoignage d'un collectif.

**Méthodes pédagogiques**

Apports théoriques et échanges entre stagiaires.

**Intervenants**

Brigitte Chizelle ou Dominique Lataste, Cabinet Autrement dit, psycho-sociologues, Angélique BELLOIR, consultante-formatrice.

**Renseignements et inscriptions auprès de votre ADEAR**

Responsables de stage-formatrices :

**Marie-Pierre Auvray**

- \* [marie-pierre.auvray@adear37.org](mailto:marie-pierre.auvray@adear37.org)
- \* 09 66 89 52 16

**ADEARI - Céline Sanz**

- \* [installation.adeari@gmail.com](mailto:installation.adeari@gmail.com)
- \* 02 54 61 62 40

**ADDEAR 18 - Séverine Penning**

- \* [laddear18@gmail.com](mailto:laddear18@gmail.com)
- \* 02 36 40 91 57

**LES ADEAR  
CENTRE-VAL DE LOIRE**
**S'INSTALLER EN AGRICULTURE PAYSANNE**

# SE PRÉPARER À ÊTRE TUTEUR/ RÉFÉRENT

**Public**

Limité à 10 personnes,  
paysan-nes installé-es.

**Pré-requis**

Aucun.

**Dates**

De novembre à juin 2019.

**Durée**

7h00 - 1 journée.

**Lieu**

Prendre contact  
avec votre département.

**Coût**

Formation prise en charge par  
VIVEA pour les personnes à jour  
de cotisations. Autres situations  
nous contacter.



Le tutorat est un moyen d'accompagner les porteurs de projet à l'installation agricole. Un réseau d'agriculteurs (déjà installés) s'est formé pour soutenir des personnes désireuses de s'installer. L'accompagnement par un tuteur peut se réaliser avant, pendant et après l'installation. Les ADEAR assurent un suivi tout au long du tutorat.

**Objectifs**

- \* Mesurer les motivations, les représentations et les craintes à être tuteur.
- \* Revisiter sa propre installation pour en dégager les points d'appuis et les difficultés rencontrées.
- \* Présenter les dispositifs d'accompagnement et la place du tutorat.
- \* Définir les attitudes et postures qui facilitent la communication.
- \* S'exercer à la conduire d'un entretien.
- \* Adapter et s'approprier une grille d'entretien.

**Contenu**

Présentation des dispositifs existants pouvant accueillir un porteur de projet sur sa ferme. Apports théoriques et discussions autour de la notion d'accompagnement.

**Méthodes pédagogiques**

Tour de table, échanges entre participants et mises en situation.

**Intervenants**

Caroline Mathieu, BGE ISMER ou Dominique Lataste, Cabinet Autrement Dit.

**Renseignements et inscriptions auprès de votre ADEAR**

Responsables de stage-formateurs-trices :

**ADEAR 28 - Alexandra Célis**

- \* [contact@adear28.org](mailto:contact@adear28.org)
- \* 02 34 40 12 29

**ADEAR 45 - Romain Coudert**

- \* [contact@adear45.org](mailto:contact@adear45.org)
- \* 02 38 53 45 85

**ADEARI - Céline Sanz**

- \* [installation.adeari@gmail.com](mailto:installation.adeari@gmail.com)
- \* 02 54 61 62 40

**ADEAR 37 - Marie-Pierre Auvray**

- \* [marie-pierre.auvray@adear37.org](mailto:marie-pierre.auvray@adear37.org)
- \* 09 66 89 52 16

**ADDEAR 41 - Sophie Levasseur**

- \* [addear41@gmail.com](mailto:addear41@gmail.com)
- \* 02 54 56 00 71



**LES ADEAR  
CENTRE-VAL DE LOIRE**
**S'INSTALLER EN AGRICULTURE PAYSANNE**

# CHOISIR LE STATUT SOCIAL, FISCAL ET JURIDIQUE LE PLUS ADAPTÉ À SA SITUATION

**Public**

Porteurs-ses de projets  
à l'installation agricole.

**Pré-requis**

Avoir un projet suffisamment  
défini. Avoir eu un  
entretien individuel avec  
la personne responsable  
de l'accompagnement à  
l'installation de l'ADEAR  
de votre département.  
Avoir participé au Point  
Accueil Information (Chambre  
d'agriculture).

**Dates**

D'octobre 2018 à mars 2019.

**Durée**

7h00 - 1 journée.

**Lieu**

À définir.

**Coût**

Formation prise en charge par  
VIVEA pour les personnes à jour  
de cotisations. Autres situations  
nous contacter.  
Prise en charge possible  
par Pôle emploi ou OPCA.

En phase d'installation, la question des statuts se pose  
inévitavelmente. Il est pourtant important d'identifier les possibilités  
offertes mais aussi de comprendre les conséquences des choix  
de statuts faits par les stagiaires.

**Objectifs**

\* Permettre aux porteurs de projet de comprendre les différents  
statuts sociaux, fiscaux et juridiques en fonction de leur situation  
personnelle et de leurs enjeux.

**Contenu**

Définition des règles des différents statuts sociaux, juridiques  
et fiscaux. Réflexion sur les diverses interactions possibles.

**Méthodes pédagogiques**

Apports théoriques et échanges d'expériences entre stagiaires.

**Intervenant**

MSA, juriste spécialisé, conseillère en affiliation de la MSA  
et Audrey Richez, juriste en droit rural, CIDFF36.


**Renseignements et inscriptions auprès de votre ADEAR**

Responsables de stage-formatrices :

**ADEAR 37 - Marie-Pierre Auvray**

- \* [marie-pierre.auvray@adear37.org](mailto:marie-pierre.auvray@adear37.org)
- \* 09 66 89 52 16

**ADDEAR 18 - Séverine Penning**

- \* [laddear18@gmail.com](mailto:laddear18@gmail.com)
- \* 02 36 40 91 57

**ADDEAR 41 - Sophie Levasseur**

- \* [addear41@gmail.com](mailto:addear41@gmail.com)
- \* 02 54 61 62 40

**ADEARI - Céline Sanz**

- \* [installation.adeari@gmail.com](mailto:installation.adeari@gmail.com)
- \* 02 54 61 62 40

ADEARI

S'INSTALLER EN AGRICULTURE PAYSANNE

## TROUVER UN REPRENEUR : ENTRE RÈGLES DU JEU ET JEUX DE RÔLES

### Public

Futur-es installé-es en recherche de foncier.

### Pré-requis

Avoir un projet d'installation agricole et être en recherche de foncier.

### Dates

Janvier ou février 2019.

### Durée

7h00 - 1 journée.

### Lieu

À définir selon l'origine des participants.

### Coût

Formation prise en charge par VIVEA pour les personnes à jour de cotisations. Autres situations nous contacter.



### Objectifs

\* Provoquer la rencontre entre porteurs de projet d'installation et cédants autour de la thématique du foncier pour confronter les points de vue.

### Contenu

Identification des différents modes d'accès au foncier (location, achat, acquisition collective...).

Appréhender la réglementation et les acteurs du foncier : les baux, le contrôle des structures, le rôle de la SAFER, le financement du foncier.

Savoir décrypter une annonce foncière.

Savoir se présenter et présenter son projet.

### Méthodes pédagogiques

Alternance d'apports théoriques, d'applications pratiques et de jeux de rôle entre cédants et porteurs de projet d'installation.

### Intervenants

Céline Sanz – animatrice installation à l'ADEARI.

Gabrielle Montéard – animatrice transmission à l'ADEARI.

Marion Chrétien de Terre de Liens.

### Renseignements et inscriptions :



**ADEARI**

**Céline Sanz**

**Responsable de stage-formatrice**

\* installation.adeari@gmail.com

\* 02 54 61 62 40

© ARDEAR Centre-Val de Loire

ADEARI

S'INSTALLER EN AGRICULTURE PAYSANNE

## LES BASES DE LA COMPTABILITÉ POUR LES NULS

### Public

Jeune-s installé-es.

### Pré-requis

Avoir un premier exercice  
ou être en cours  
de premier exercice.

### Dates

Décembre 2018.

### Durée

7h00 - 1 journée.

### Lieu

Châteauroux.

### Coût

Aucun.



La phase d'installation est proche et l'envie de mieux comprendre le banquier et le comptable est nécessaire à l'aboutissement du projet. L'explication de sa vision de l'entreprise aux banques est nécessaire. Pour se faire entendre, il faut des bases solides de compréhension de gestion et de comptabilité.

### Objectifs

- \* Savoir classer les documents pour faciliter la clôture comptable.
- \* Savoir s'y retrouver dans les différents documents comptables.
- \* Comprendre les ratios de gestion.

### Contenu

À quoi sert la comptabilité, est-ce obligatoire ou pas d'en faire une ? Comprendre les différents documents comptables, où trouve-t-on une information et comment l'interprète-t-on ? (compte de résultat, bilan).

Quels sont les documents à conserver pour le comptable et comment organiser les papiers ?

Que signifie les ratios (EBE...) comprendre ce que présente le comptable à la fin de l'année.

### Méthodes pédagogiques

Apports théoriques basés sur des exemples de documents comptables.

### Intervenants

Un paysan qui enregistre sa comptabilité en groupe avec Accea +.

### Renseignements et inscriptions :



**ADEARI**

**Céline Sanz**

**Responsable de stage-formatrice**

- \* [installation.adeari@gmail.com](mailto:installation.adeari@gmail.com)
- \* 02 54 61 62 40



**LES ADEAR  
CENTRE-VAL DE LOIRE**
**S'INSTALLER EN AGRICULTURE PAYSANNE**

La CIAP Centre-Val de Loire permet à des porteurs de projets agricoles de tester leur activité avant de s'installer, d'avoir accès à des financements et à un accompagnement.

# ÊTRE ENTREPRENEUR À L'ESSAI À LA CIAP CENTRE- VAL DE LOIRE

**Public**

Porteurs-ses de projet dont l'entrée dans la CIAP comme entrepreneur à l'essai a été validée.

**Pré-requis**

Avoir un projet de test au sein de la CIAP validé lors du précédent comité d'engagement.

**Dates**

D'octobre 2018 à juin 2019.  
(une formation tous les 4 mois pour accueillir les nouvelles personnes qui entrent dans la CIAP)

**Durée**

21h00 - 3 jours.

**Lieu**

À Blois.

**Coût**

Formation prise en charge par VIVEA pour les personnes à jour de cotisations. Autres situations nous contacter.

Lors de l'entrée en CIAP, il est indispensable de bien former les personnes qui s'appêtent à signer un contrat avec la coopérative. Nous expliquerons le fonctionnement de la CIAP CVL avec les entrepreneurs à l'essai et le rôle de chacun.

**Objectifs**

- \* Apporter toutes les informations nécessaires aux nouveaux entrés dans la CIAP.
- \* Répondre aux questions des nouveaux entrepreneurs à l'essai.

**Contenu**

Démarches pour l'entrée en portage.  
Contrat CAPE.  
Gestion de la comptabilité au sein de la CIAP.  
Contractualisation foncière.

**Méthodes pédagogiques**

Échanges en salle entre participants et avec les intervenants, séances de questions-réponses, exercices d'appropriation des outils mis en place par la CIAP.

**Intervenants**

Salariés et représentants de la CIAP ou de ses membres fondateurs (réseau des ADEAR, AFOCG, Terre de Liens...).


**Renseignements et inscriptions :**


**CIAP Centre Val-de-Loire**  
**Bastien Guicheteau**  
**Responsable de stage-formateur**

- \* [bastien.guicheteau@ardearcentre.org](mailto:bastien.guicheteau@ardearcentre.org)
- \* 02 54 43 32 94





© ARDEAR Centre-Val de Loire



**Yveline Venier**

### Paysanne à la retraite

Yveline Vénier a transmis sa ferme à sa fille, Margaux. Elle a été accompagnée dans sa démarche par l'ADDEAR 41 « **C'était bien de rencontrer d'autres paysans, nous avons pu partager nos peurs et nos inquiétudes** ». Les deux femmes ont travaillé ensemble pendant un an. « **Cela a permis à Margaux de découvrir les aléas de la ferme** », explique Yveline qui est désormais à la retraite et aide en cas de besoin.

# TRANSMETTRE SA FERME



**LES ADEAR  
CENTRE-VAL DE LOIRE**
**TRANSMETTRE SA FERME**

# ANTICIPER LA TRANSMISSION DE SA FERME

**Public**

Paysan-nes souhaitant transmettre leur ferme d'ici 1 à 10 ans.  
La présence des conjoint-es et associé-es est vivement conseillée.

**Pré-requis**

Avoir le projet de transmettre sa ferme.

**Dates**

Contactez l'ADEAR de votre département pour avoir les dates des sessions.

**Durée**

De 2 à 5 jours en fonction du département.

**Lieu**

À définir.

**Coût**

Formation prise en charge par VIVEA pour les personnes à jour de cotisations. Autres situations nous contacter.



Quel que soit le temps qui vous sépare de la retraite, cette formation vous permettra de mûrir votre projet de transmission et d'acquérir des outils pour préparer ce projet dans les meilleures conditions humaines et économiques. Vous percevrez ainsi mieux vos aspirations, vos motivations et vos craintes, et vous serez prêts à vous ouvrir à différents scénarios de reprise.

Car transmettre, c'est faire coïncider le projet du cédant avec celui du repreneur!

**Objectifs**

- \* Clarifier et structurer son projet de transmission.
- \* Acquérir des connaissances techniques, administratives, économiques et juridiques.
- \* Construire un plan d'action.

**Méthodes pédagogiques**

Échanges, mises en situation pratique, apports théoriques.

**Intervenants**

Dominique Lataste ou Brigitte Chizelle, Autrement dit Centre de gestion ou autre(s) à définir.

**Renseignements et inscriptions auprès de votre ADEAR**

Responsable de stage-formateurs-trices :

**ADEAR 28 - Alexandra Céalis**

- \* [contact@adear28.org](mailto:contact@adear28.org)
- \* 02 34 40 12 29

**ADEAR 37 - Gabrielle Bordes**

- \* [gabrielle.bordes@adear37.org](mailto:gabrielle.bordes@adear37.org)
- \* 09 66 89 52 16

**ADEARI - Gabrielle Montéard**

- \* [transmission.adeari@gmail.com](mailto:transmission.adeari@gmail.com)
- \* 02 54 61 62 40

**ADEAR 45 - Romain Coudert**

- \* [contact@adear45.org](mailto:contact@adear45.org)
- \* 02 38 53 45 85

**ADDEAR 41 - Sophie Levasseur**

- \* [addear41@gmail.com](mailto:addear41@gmail.com)
- \* 02 54 56 00 71



**LES ADEAR  
CENTRE-VAL DE LOIRE**
**TRANSMETTRE SA FERME**

# SAVOIR DIAGNOSTIQUER SA FERME POUR ANTICIPER SA TRANSMISSION

**Public**

Paysan·nes ayant un projet de transmission.

**Pré-requis**

Avoir le projet de transmettre sa ferme.

**Dates**

Début 2019.

**Durée**

14h00 – 2 jours.

**Lieu**

À définir selon l'origine des participants.

**Coût**

Formation prise en charge par VIVEA pour les personnes à jour de cotisations. Autres situations nous contacter.



Comprendre et utiliser le diagnostic agriculture paysanne permet de prendre du recul sur ses pratiques et d'appréhender ses points forts et ses points faibles. Nouvellement réécrit, il s'adresse plus particulièrement aux cédants afin de faire le point sur la transmissibilité actuelle de l'outil de production et les marges d'évolution possibles pour anticiper au mieux sa transmission.

**Objectifs**

- \* Se former à l'utilisation du diagnostic agriculture paysanne avec un focus dédié à la transmissibilité.
- \* Caractériser sa ferme par rapport aux valeurs de l'agriculture paysanne et identifier les évolutions possibles de son système.
- \* Repartir avec son diagnostic mis en forme comme moyen de communication auprès des futurs prétendants à la reprise.

**Contenu**

Comprendre la démarche d'agriculture paysanne et s'approprier le diagnostic.

Entre les deux jours : Finalisation du diagnostic avec l'animatrice de l'ADEAR.

Retour sur les résultats du diagnostic et sur son utilisation possible, repérage des évolutions possibles des systèmes et des pratiques de chacun.

**Méthodes pédagogiques**

Apports théoriques, mise en pratique (réalisation du diagnostic) et échanges entre participants.

**Intervenant**

Animatrice transmission du département.

**Renseignements et inscriptions auprès de votre ADEAR**

Responsable de stage-formatrices :

**ADEAR 37 - Gabrielle Bordes**

- \* [gabrielle.bordes@adear37.org](mailto:gabrielle.bordes@adear37.org)
- \* 09 66 89 52 16

**ADEARI - Gabrielle Montéard**

- \* [transmission.adeari@gmail.com](mailto:transmission.adeari@gmail.com)
- \* 02 54 61 62 40



**LES ADEAR  
CENTRE-VAL DE LOIRE****TRANSMETTRE SA FERME**

## ESTIMER LA VALEUR DE SA FERME

**Public**

Paysan·nes ayant un projet de transmission.

**Pré-requis**

Avoir le projet de transmettre sa ferme.

**Dates**

Novembre 2018.

**Durée**

7h00 - 1 journée.

**Lieu**

À définir selon l'origine des participants.

**Coût**

Formation prise en charge par VIVEA pour les personnes à jour de cotisations. Autres situations nous contacter.



Réfléchir à la valeur d'une ferme, à la notion de prix juste pour le cédant comme pour le repreneur est une étape indispensable afin d'avancer dans le projet de transmission.

**Objectifs**

\* Acquérir des connaissances sur les différentes méthodes de calcul de la valeur d'une ferme et les mettre en pratique au regard des caractéristiques de sa ferme.

**Contenu**

Apports théoriques sur les différentes méthodes de calcul, la notion de prix juste, les étapes à suivre, l'estimation des bâtiments, la valeur d'amélioration, la différence d'évaluation entre entreprise individuelle et société.

Discussions autour des apports théoriques et mise en pratique des calculs à partir de la situation des participants.

**Méthodes pédagogiques**

Alternance d'apports théoriques et d'applications pratiques sur les cas concrets des participants.

**Intervenant**

Expert foncier et conseillère transmission de la Chambre d'agriculture.

**Renseignements et inscriptions auprès de votre ADEAR**

Responsable de stage-formatrices :

**ADEAR 37 - Gabrielle Bordes**

- \* [gabrielle.bordes@adear37.org](mailto:gabrielle.bordes@adear37.org)
- \* 09 66 89 52 16

**ADEARI - Gabrielle Montéard**

- \* [transmission.adeari@gmail.com](mailto:transmission.adeari@gmail.com)
- \* 02 54 61 62 40



**LES ADEAR  
CENTRE-VAL DE LOIRE****TRANSMETTRE SA FERME**

## TROUVER UN REPRENEUR : ENTRE RÈGLES DU JEU ET JEUX DE RÔLES

**Public**

Paysan·nes ayant un projet de transmission.

**Pré-requis**

Avoir pour projet de transmettre sa ferme.

**Dates**

Janvier ou février 2019.

**Durée**

7h00 - 1 journée.

**Lieu**

À définir selon l'origine des participants.

**Coût**

Formation prise en charge par VIVEA pour les personnes à jour de cotisations. Autres situations nous contacter.

**Objectifs**

\* Provoquer la rencontre entre porteurs de projets d'installation et cédants autour de la thématique du foncier pour confronter les points de vue.

**Contenu**

Appréhender la réglementation et les acteurs du foncier : les baux, le contrôle des structures, le rôle de la SAFER, le financement du foncier.

Décryptage d'annonces foncières, apport théorique sur les règles de rédaction d'une annonce, exercice de rédaction et stratégie de diffusion.

Cette formation sera commune avec des porteurs de projet d'installation (page 17) : présentations, jeux de rôle et mise en situation.

**Méthodes pédagogiques**

Alternance d'apports théoriques, d'applications pratiques et de jeux de rôle entre cédants et porteurs de projet d'installation.

**Intervenants**

Animatrice de votre département.  
Marion Chrétien de Terre de Liens.

**Renseignements et inscriptions auprès de votre ADEAR**

Responsable de stage-formatrices :

**ADEAR 37 - Gabrielle Bordes**

- \* [gabrielle.bordes@adear37.org](mailto:gabrielle.bordes@adear37.org)
- \* 09 66 89 52 16

**ADEARI - Gabrielle Montéard**

- \* [transmission.adeari@gmail.com](mailto:transmission.adeari@gmail.com)
- \* 02 54 61 62 40



© ADEAR 18

© ADEAR 18



**Tim Legg**

#### Maraîcher dans le Cher

« Les formations sont des **moments d'échanges** avec d'autres paysans et le formateur, c'est toujours très riche. J'apprécie cette convivialité mais aussi le professionnalisme : **le point de vue du paysan est écouté**, ce qui n'est pas le cas dans d'autres formations agricoles où le savoir nous est imposé ! Les animateurs-trices des ADEAR nous consultent avant d'établir un programme, les formations sont donc toujours pratiques, en lien avec nos réalités professionnelles ».

## FAIRE ÉVOLUER SES PRATIQUES AGRICOLES



**LES ADEAR  
CENTRE-VAL DE LOIRE**
**FAIRE ÉVOLUER SES PRATIQUES AGRICOLES**

# SAVOIR DIAGNOSTIQUER SA FERME POUR ANALYSER SES PRATIQUES

**Public**

Paysan·nes de chaque département.

**Pré-requis**

Être installé depuis au moins 2 ans.

**Dates**

À voir avec l'ADEAR de votre département.

**Durée**

14h00 - 2 jours.

**Lieu**

Prendre contact avec votre département.

**Coût**

Formation prise en charge par VIVEA pour les personnes à jour de cotisations. Autres situations nous contacter.



De manière globale, le diagnostic agriculture paysanne permet la prise de recul sur les pratiques des paysans de manière à mieux appréhender les points forts, les points faibles et les marges de manœuvres possibles. La formation permet d'échanger entre pairs sur ces différents aspects. Chaque stagiaire repart avec son diagnostic agriculture paysanne mis en forme.

**Objectifs**

- \* Se former à l'utilisation du diagnostic agriculture paysanne.
- \* Caractériser sa ferme par rapport aux valeurs de l'agriculture paysanne.
- \* Identifier les évolutions possibles de son système.
- \* Dégager des moyens de communications auprès des consommateurs, visiteurs, stagiaires, élus...

**Contenu**

Comprendre la démarche d'agriculture paysanne et s'approprier le diagnostic agriculture paysanne.  
Finalisation du diagnostic avec l'animatrice de l'ADEAR.  
Retour sur les résultats du diagnostic et sur son utilisation possible, repérage des évolutions possibles des systèmes et des pratiques de chacun.

**Méthodes pédagogiques**

Apports théoriques en salle, mise en pratique (réalisation du diagnostic) et échanges entre pairs.

**Renseignements et inscriptions auprès de votre ADEAR**

Responsables de stage-formatrices :

**ADEAR 28 - Alexandra Céalis**

- \* [contact@adear28.org](mailto:contact@adear28.org)
- \* 02 34 40 12 29

**ADEAR 37 - Audrey Boudrot**

- \* [audrey.boudrot@adear37.org](mailto:audrey.boudrot@adear37.org)
- \* 09 66 89 52 16

**ADDEAR 18 - Claire Guillemet**

- \* [ap.addear18@gmail.com](mailto:ap.addear18@gmail.com)
- \* 02 36 40 91 57

**ADEAR 45 - Cécile Ruppli**

- \* [cecile.ruppli@adear45.org](mailto:cecile.ruppli@adear45.org)
- \* 02 38 53 45 85

**ADDEAR 41 - Anne Robert**

- \* [adear\\_41@yahoo.fr](mailto:adear_41@yahoo.fr)
- \* 02 54 56 00 71



## ADEAR 45

## FAIRE ÉVOLUER SES PRATIQUES AGRICOLES

# METTRE EN PLACE DES HAIES CHAMPÊTRES ET ARBORESCENTES SUR SA FERME

**Public**

Agriculteur-trices et porteur-ses de projet du Loiret et des départements limitrophes.

**Pré-requis**

Aucun.

**Dates**

Lundi 5 ou mardi 6 novembre (à définir).  
Et vendredi 30 novembre.

**Durée**

14h00 - 2 jours.

**Lieu**

1<sup>er</sup> jour : théorie et visite de haies sur le terrain à Férolles puis à Sigloy.  
2<sup>e</sup> jour : à la ferme d'Alexandre Benoist à Viglain.

**Coût**

Formation prise en charge par VIVEA pour les personnes à jour de cotisations. Autres situations nous contacter.



Si l'on connaît bien les intérêts écologiques des haies, les avantages agronomiques et économiques sont moins connus. Et pourtant ! Protection des troupeaux et des cultures, hébergement d'insectes auxiliaires... Planter des haies sur son exploitation peut être très bénéfique.

**Objectif**

\* Présenter les avantages de mettre en place des haies sur sa ferme et apporter les connaissances théoriques et pratiques nécessaires à la plantation et à l'entretien des haies.

**Contenu**

Apports théoriques en salle : fonctions agronomiques et écologiques des haies, intérêts financiers, méthodes de plantation et d'entretien, législation et modes de financement.

Visites de haies sur le terrain.

Chantier de plantation de haies à Viglain.

Échanges entre stagiaires sur leurs projets de plantation.

**Méthodes pédagogiques**

Apports théoriques en salle, observations sur le terrain, mise en pratique, échanges entre pairs.

**Intervenants**

Denis Miège de Loiret Nature Environnement

Christophe Sotteau d'Agro-Eco Expert (accompagnement de projets agroenvironnementaux)

**Renseignements et inscriptions :****ADEAR 45**

**Cécile Ruppli**

**Responsable de stage-formatrice**

\* [cecile.ruppli@adear45.org](mailto:cecile.ruppli@adear45.org)

\* 02 38 53 45 85





## ADEAR 45

## FAIRE ÉVOLUER SES PRATIQUES AGRICOLES

## AMÉLIORER SES PRATIQUES D'ENTRETIEN DES PRAIRIES

**Public**

Éleveur-ses dans le Loiret (ou département limitrophe) ou porteur-ses de projet à l'installation agricole en élevage (toutes productions confondues).

**Pré-requis**

Vouloir développer le pâturage sur sa ferme.

**Dates**

À définir.

**Durée**

7h00 - 1 journée.

**Lieu**

Chez Sylviane Martin, La Bergevinerie, Autry-le-Chatel.

**Coût**

Formation prise en charge par VIVEA pour les personnes à jour de cotisations. Autres situations nous contacter.



Un groupe d'éleveurs s'est déjà formé en 2016 sur la culture de l'herbe et son utilisation, et en 2017 sur l'implantation. Ils identifient aujourd'hui le besoin de se former sur l'entretien des prairies afin d'améliorer leurs connaissances et d'échanger entre pairs.

**Objectif**

- \* Appréhender différentes techniques d'entretien des prairies et la question de l'entretien de celles-ci dans la durée.
- \* Aborder la question de l'entretien des prairies dans la durée.

**Contenu**

Apports théoriques sur les techniques de pâturage (pâturage tournant, éviter le sur-pâturage et le sous-pâturage...) selon le contexte et les objectifs de l'éleveur.

Présentation des méthodes de travail du sol et de fertilisation adaptées aux conditions pédoclimatiques.

Apports sur la prolongation la durée de vie d'une prairie (gestion de la fauche, du pâturage, du sur-semis...).

Observation de prairies multi-espèces sur le terrain et conseils sur les méthodes d'entretien adaptées à mettre en place sur ces prairies.

**Méthodes pédagogiques**

Apports théoriques, observation sur le terrain et échanges dynamiques entre stagiaires.

**Intervenant**

Sous réserve : Patrick Robin (éleveur-formateur en Vendée en vaches laitières, volailles et membre du Réseau Civam).

### Renseignements et inscriptions :

**ADEAR 45**

**Cécile Ruppli**

**Responsable de stage-formatrice**

- \* [cecile.ruppli@adear45.org](mailto:cecile.ruppli@adear45.org)
- \* 02 38 53 45 85

© ADEAR 45



## ADDEAR 41

## FAIRE ÉVOLUER SES PRATIQUES AGRICOLES

# DÉVELOPPER SON AUTONOMIE FOURRAGÈRE PAR LE PÂTURAGE TOURNANT

**Public**

Éleveur-ses bovins (lait et viande) et ovins.

**Pré-requis**

Avoir envie de développer le pâturage sur sa ferme.

**Dates**

Le 9 octobre 2018  
et 1 demi-journée  
au printemps 2019.

**Durée**

14h00 - 2 journées par an.

**Lieu**

Sur des fermes.

**Coût**

Formation prise en charge par VIVEA pour les personnes à jour de cotisations. Autres situations nous contacter.



Le coût des aliments et autres intrants ne cesse d'augmenter ; ce qui pénalise la bonne santé de l'éleveur et de son exploitation. L'herbe reste une possibilité mais le cap de semer des prairies au détriment des cultures est à passer. Ou peut-être que l'herbe est là mais reste un potentiel sous exploité... Il est encore possible de développer votre autonomie fourragère, et donc l'autonomie économique et décisionnelle de la ferme.

**Objectifs**

- \* Optimiser la gestion de l'herbe sur son exploitation.
- \* Maîtriser le pâturage tournant à toutes les saisons, pour tous les lots.

**Contenu**

Les bases d'un pâturage tournant réussi.  
Partage d'expériences avec des collègues.  
Variétés et conseils pour l'implantation de prairies.  
Outils de suivi du pâturage.  
Anticipation des saisons de pâturage.

**Méthodes pédagogiques**

Théorie et terrain, visite de parcelles, échanges entre pairs et apports d'intervenants.

**Intervenants**

À définir en fonction des stagiaires.

**Renseignements et inscriptions :****ADDEAR 41**

**Anne Robert**

**Responsable de stage-formatrice**

- \* [addear\\_41@yahoo.fr](mailto:addear_41@yahoo.fr)
- \* 02 54 56 00 71



## ADDEAR 41

## FAIRE ÉVOLUER SES PRATIQUES AGRICOLES

## SAVOIR TONDRE SON TROUPEAU OU JUSTE L'AGNEAU QU'IL FAUT

**Public**

Éleveur-ses ovin et porteur-ses de projet ovins du Loir-et-Cher et des départements limitrophes.

**Pré-requis**

Être éleveur-se ovin ou avoir un projet d'installation en ovin, être salarié agricole.

**Dates**

Printemps 2019.

**Durée**

7h00 - 1 journée.

**Lieu**

Loir-et-Cher.

**Coût**

Formation prise en charge par VIVEA pour les personnes à jour de cotisations. Autres situations nous contacter.



Gérer un troupeau demande beaucoup de polyvalence. Maîtriser les techniques de tonte ou simplement les connaître, être en capacité de tondre peut s'avérer nécessaire dans la conduite des brebis et des agneaux.

**Objectifs**

\* Apporter les bases aux éleveurs-ses ovins qui souhaitent tondre leur troupeau pour augmenter leur autonomie ou simplement tondre une brebis pour réaliser un soin.

**Contenu**

Techniques de base pour ne blesser ni l'éleveur, ni l'animal.  
Bonnes postures et bonnes pratiques.

**Méthodes pédagogiques**

Apports théoriques et expérimentations.

**Intervenant**

Éleveur - tondeur.

### Renseignements et inscriptions :



**ADDEAR 41**

**Anne Robert**

**Responsable de stage-formatrice**

\* [addear\\_41@yahoo.fr](mailto:addear_41@yahoo.fr)

\* 02 54 56 00 71

© ADDEAR 41

## ADDEAR 41

## FAIRE ÉVOLUER SES PRATIQUES AGRICOLES

## SAVOIR GÉRER LES ARBRES SUR SON EXPLOITATION

**Public**

Agriculteurs-trices et porteur-ses de projet du Loir-et-Cher et des départements limitrophes.

**Pré-requis**

Aucun.

**Dates**

Novembre 2018.  
Printemps 2019.  
Septembre 2019.  
Décembre 2019.

**Durée**

Plusieurs journées ou demi-journées réparties sur l'année et séquençables.

**Lieu**

Sur des fermes du Loir-et-Cher.

**Coût**

Formation prise en charge par VIVEA pour les personnes à jour de cotisations. Autres situations nous contacter.



La découverte de l'agroforesterie sur des chantiers concrets : formation à la taille des arbres (y compris fruitiers sur demande). Cette année, des modules de formation seront mis en place pour l'entretien des haies (savoir quoi, quand et comment couper ?) avec une approche globale du paysage (savoir lire le paysage forestier de son exploitation et l'entretenir).

**Objectifs**

- \* Savoir se poser les bonnes questions pour décider d'implanter un système agroforestier.
- \* Connaître les principes de gestion d'une parcelle agroforestière ou d'une haie.
- \* Mesurer les rôles de l'arbre et savoir utiliser ses atouts (agronomiques, économiques, paysagers).

**Contenu**

Méthodologie de projet pour les porteurs de projets agroforestiers. Acquisition des compétences pour la taille et l'entretien. Mise en pratique sur des chantiers de plantation et de taille. Apports techniques sur les intérêts des systèmes agroforestiers (arbres et cultures, arbres et prairies, arbres fourragers, trognes, lecture paysagère).

**Méthodes pédagogiques**

Apports théoriques et de terrain. Chantiers en fonction des saisons.

**Intervenant**

Conseillère forestière, consultant.

### Renseignements et inscriptions :

**ADDEAR 41**

**Anne Robert**

**Responsable de stage-formatrice**

- \* [addear\\_41@yahoo.fr](mailto:addear_41@yahoo.fr)
- \* 02 54 56 00 71



**ADEAR 37****FAIRE ÉVOLUER SES PRATIQUES AGRICOLES**

# MAÎTRISER L'UTILISATION DU LEVAIN POUR PRODUIRE DU PAIN DE QUALITÉ EN AB

**Public**

Paysan.nes-boulangers.ères  
et porteur.ses de projet en  
Indre-et-Loire et départements  
limitrophes.

**Pré-requis**

Apporter un levain-chef pour  
le premier jour de formation.

**Dates**

Dimanche 14 et lundi  
15 octobre 2018.

**Durée**

14h00 - 2 jours.

**Lieu**

Dimanche 14 octobre : Coopéra-  
tive Paysanne de Belêtre – Dolus  
le Sec.

Lundi 15 octobre : EARL Vert  
Colza – Loches.

**Coût**

Formation prise en charge par  
VIVEA pour les personnes à jour  
de cotisations. Autres situations  
nous contacter.



Deux jours de formation pour tout apprendre sur l'élaboration,  
la vie et les méthodes de travail du levain afin de mieux maîtriser  
sa production de pains en boulangerie traditionnelle.

**Objectifs**

- \* Savoir maîtriser l'élaboration de son levain chef.
- \* Découvrir les différentes méthodes de travail au levain.
- \* Acquérir des connaissances théoriques sur les avantages nutritionnels et techniques de la panification des céréales anciennes et de la fermentation au levain.
- \* Mettre en pratique par l'élaboration de pains à partir de levains chefs.

**Contenu**

Discussions et apports théoriques sur les levains chefs (élaboration, conservation, différentes maturités).

Mise en route du levain tout point pour la panification du jour 2.

Discussions et apports théoriques sur les avantages de la fermentation au levain, le principe des rafraîchis, la méthode à faible ensemencement.

Réalisation de deux panifications sur différents rafraîchis et évaluation des pains.

**Méthodes pédagogiques**

Alternance de moments d'apports théoriques et de moments de mise en pratique par la production de pains à partir de levains chefs réalisés en amont et rafraîchis.

**Intervenant**

Marc Dewalque, paysan-boulangier spécialiste du levain et de la panification traditionnelle.

**Renseignements et inscriptions :****ADEAR 37**

**Audrey Boudrot**

**Responsable de stage-formatrice**

- \* [audrey.boudrot@adear37.org](mailto:audrey.boudrot@adear37.org)
- \* 09 66 89 52 16

**ADEAR 37****FAIRE ÉVOLUER SES PRATIQUES AGRICOLES**

# LES BASES DE LA MEUNERIE À LA FERME

**Public**

Paysan.nes et porteur.ses  
de projet en Indre-et-Loire  
et départements limitrophes.

**Pré-requis**

Avoir un projet de meunerie  
à la ferme ou en collectif.

**Dates**

Lundi 26 et  
mardi 27 novembre 2018.

**Durée**

14h00 - 2 jours.

**Lieu**

Lochois.

**Coût**

Formation prise en charge par  
VIVEA pour les personnes à jour  
de cotisations. Autres situations  
nous contacter.



Deux journées avec un paysan meunier pour acquérir  
des connaissances théoriques sur l'installation et le fonctionnement  
d'une meunerie à la ferme (techniques, matériel, chiffrage  
économique...) appuyé par des visites d'installations existantes.

**Objectifs**

- \* Acquérir des connaissances sur le lien entre conduite de culture  
et transformation en farine.
- \* Découvrir les différents matériels de meunerie.
- \* Mettre en pratique par la visite d'installation  
et la compréhension des systèmes.

**Contenu**

Apports théoriques sur le lien entre conduites de culture et obtention  
d'une farine de qualité.

Discussions et apports théoriques sur les différents types de matériel  
existant et leur fonctionnement.

Visite d'un atelier de meunerie et présentation de son fonctionnement  
Apports théoriques sur les différentes moutures, le mouillage  
de céréale.

Discussions sur le coût et la cohérence d'un atelier de meunerie.

Visite et présentation d'une meunerie collective.

**Méthodes pédagogiques**

Alternance d'apports théoriques et de visites d'installations  
de moulin à la ferme.

**Intervenant**

Anthony Dubois, paysan-boulangier meunier et formateur au CFPPA  
de Montmorot dans le cadre du BPREA « paysan-boulangier ».

**Renseignements et inscriptions :****ADEAR 37**

**Audrey Boudrot**

**Responsable de stage-formatrice**

- \* [audrey.boudrot@adear37.org](mailto:audrey.boudrot@adear37.org)
- \* 09 66 89 52 16



## ADEAR 37

## FAIRE ÉVOLUER SES PRATIQUES AGRICOLES

# ATELIER DE TRANSFORMATION : DIMENSIONNEMENT, HYGIÈNE, ÉTAPES À SUIVRE

**Public**

Paysan.nes et porteur.ses de projet en Indre-et-Loire et départements limitrophes.

**Pré-requis**

Aucun.

**Dates**

Lundi 29  
et mardi 30 janvier 2019.

**Durée**

14h00 - 2 jours.

**Lieu**

Chambray-lès-Tours.

**Coût**

Formation prise en charge par VIVEA pour les personnes à jour de cotisations. Autres situations nous contacter.



Vous souhaitez en savoir plus sur le montage d'un atelier de transformation ? Vous voulez maîtriser les normes d'hygiène et la démarche HACCP ? Deux jours pour découvrir et approfondir la conception d'un atelier de transformation à la ferme.

**Objectifs**

- \* Connaître les principales étapes à suivre dans la mise en place d'un atelier de transformation
- \* Appréhender les équipements et les investissements nécessaires au montage d'un atelier
- \* Mettre en œuvre les règles d'hygiène et sanitaires dans la transformation des produits.

**Contenu**

Étapes à suivre et écueils à éviter dans le montage d'un projet de laboratoire de transformation.

Dimensionnement, ateliers collectifs et individuels.

Réglementation, pack hygiène, notion de risque sanitaire, guides des bonnes pratiques d'hygiène.

Apports théoriques sur la mise en œuvre de la démarche HACCP.

**Méthodes pédagogiques**

Alternance d'apports théoriques et de discussions sur les cas concrets apportés par les stagiaires.

**Intervenant**

Serge Mautouchet, ingénieur agro-alimentaire accompagnateur au montage de laboratoires de transformation.

**Renseignements et inscriptions :****ADEAR 37**

**Audrey Boudrot**

**Responsable de stage-formatrice**

- \* [audrey.boudrot@adear37.org](mailto:audrey.boudrot@adear37.org)
- \* 09 66 89 52 16



**ADEAR 37****FAIRE ÉVOLUER SES PRATIQUES AGRICOLES**

# INITIATION AU PLESSAGE DES HAIES CHAMPÊTRES ET ARBORESCENTES

**Public**

Paysan.nes et porteur.ses  
de projet en Indre-et-Loire  
et départements limitrophes.

**Pré-requis**

Aucun.

**Dates**

4 février 2019.

**Durée**

7h00 - 1 journée.

**Lieu**

La Riche.

**Coût**

Formation prise en charge par  
VIVEA pour les personnes à jour  
de cotisations. Autres situations  
nous contacter.



Le plessage des haies, kesako ? Cette formation permet de découvrir les haies et leur rôle écologique. Une journée pour en apprendre plus sur les haies par la réalisation d'un chantier de plessage.

**Objectifs**

- \* Découvrir les différents rôles des haies et les interactions entre haies et agrosystèmes.
- \* Savoir identifier contraintes et enjeux d'un site et sélectionner la technique d'entretien adaptée.
- \* Apprendre et mettre en pratique les gestes du plessage sur un chantier école.

**Contenu**

Apports théoriques sur les rôles fondamentaux de la haie.  
Apports théoriques sur les différentes techniques traditionnelles d'entretien des haies.  
Atelier pratique de plessage des haies.

**Méthodes pédagogiques**

Apports théoriques et mise en pratique sur un chantier école de plessage.

**Intervenant**

Franck Viel, formateur en techniques traditionnelles d'entretien des haies à l'association Passages

**Renseignements et inscriptions :****ADEAR 37**

**Audrey Boudrot**

**Responsable de stage-formatrice**

- \* [audrey.boudrot@adear37.org](mailto:audrey.boudrot@adear37.org)
- \* 09 66 89 52 16



## ADEAR 37

## FAIRE ÉVOLUER SES PRATIQUES AGRICOLES

# TRACTEUR : MÉCANIQUE, ENTRETIEN ET PANNES BASIQUES

**Public**

Paysan.nes et porteur.ses de projet en Indre-et-Loire et départements limitrophes.

**Pré-requis**

Aucun.

**Dates**

Janvier ou février 2019.

**Durée**

7h00 - 1 journée.

**Lieu**

Chez Pascal Joubert - Betz-le-Château.

**Coût**

Formation prise en charge par VIVEA pour les personnes à jour de cotisations. Autres situations nous contacter.



Vous galérez toujours avec les petites pannes quotidiennes sur votre tracteur ? Vous vous installez et avez envie d'acquérir des bases de mécanique d'un tracteur ? Une journée de formation avec un paysan expérimenté pour y voir plus clair en mécanique, entretien et pannes basiques de vos tracteurs.

**Objectifs**

- \* Mieux appréhender le fonctionnement d'un tracteur et la gestion des outils qui lui sont associés.
- \* Savoir entretenir son matériel agricole.
- \* Savoir gérer les pannes basiques (les reconnaître et adopter la conduite adaptée).

**Contenu**

Apports théoriques sur les différents types de tracteurs existants (puissance, utilisation, protection).

Apports théoriques sur la mécanique de base du tracteur.

Présentation des principes de base de sécurité (réglementation sur la route, etc.).

Mise en pratique sur des tracteurs (reconnaissance des petites pannes, réparations basiques...).

**Méthodes pédagogiques**

Apports théoriques et mise en pratique sur différents types de machines.

**Intervenant**

Pascal Joubert, paysan spécialiste en mécanique agricole.

**Renseignements et inscriptions :****ADEAR 37**

**Audrey Boudrot**

**Responsable de stage-formatrice**

- \* [audrey.boudrot@adear37.org](mailto:audrey.boudrot@adear37.org)
- \* 09 66 89 52 16



**ADEAR 37****FAIRE ÉVOLUER SES PRATIQUES AGRICOLES**

# INITIATION À L'AGROFORESTERIE

**Public**

Paysan.nes et porteur.ses  
de projet en Indre-et-Loire  
et départements limitrophes.

**Pré-requis**

Aucun.

**Dates**

Février 2019.

**Durée**

7h00 - 1 journée.

**Lieu**

Chambray-lès-Tours  
INRA de Nouzilly.

**Coût**

Formation prise en charge par  
VIVEA pour les personnes à jour  
de cotisations. Autres situations  
nous contacter.



Cette journée de formation permet d'en apprendre plus  
sur le fonctionnement d'un champ en agroforesterie et de visiter  
une parcelle en exploitation.

**Objectifs**

- \* Acquérir des notions théoriques de base sur l'agroforesterie.
- \* Lever les freins potentiels à l'implantation d'une parcelle agroforestière.
- \* Découvrir le fonctionnement d'une parcelle *in situ*.

**Contenu**

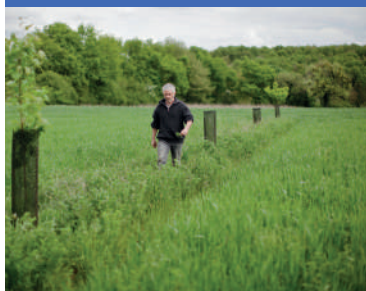
Apports théoriques sur l'agroforesterie (historique de la méthode,  
fonctionnement écologique, implantation, entretien d'une parcelle).  
Visite et présentation de la plateforme agroforestière de l'INRA  
de Nouzilly.

**Méthodes pédagogiques**

Apports théoriques et de discussions sur les cas apportés  
par les stagiaires.

**Intervenant**

Bernadette Vallée, conseillère forestière indépendante.

**Renseignements et inscriptions :****ADEAR 37**

**Audrey Boudrot**

**Responsable de stage-formatrice**

- \* [audrey.boudrot@adear37.org](mailto:audrey.boudrot@adear37.org)
- \* 09 66 89 52 16

© Jean-Luc Bertini - Greenpeace

**ADEAR 37****FAIRE ÉVOLUER SES PRATIQUES AGRICOLES**

# TAILLE NATURELLE DES ARBRES FRUITIERS

**Public**

Paysan.nes et porteur.ses  
de projet en Indre-et-Loire  
et départements limitrophes.

**Pré-requis**

Aucun.

**Dates**

Jeudi 28 février  
et vendredi 1<sup>er</sup> mars.

**Durée**

14h00 - 2 jours.

**Lieu**

Luzillé.

**Coût**

Formation prise en charge par  
VIVEA pour les personnes à jour  
de cotisations. Autres situations  
nous contacter.



Cette formation permet de mieux comprendre le fonctionnement des arbres fruitiers, de savoir comment les tailler sans les abîmer. Deux jours dédiés à la compréhension de l'écologie des fruitiers pour apprendre à les tailler au meilleur moment.

**Objectifs**

- \* Découvrir la physiologie des arbres fruitiers.
- \* Apprendre les gestes de la taille en conscience et en connaissance de ces principes.
- \* Savoir anticiper la réaction des arbres aux tailles de fructification.

**Contenu**

Apports théoriques sur la vie de l'arbre (écologie, fabrication du bois, systèmes de défenses, architecture et développement...) Observation in situ et travaux pratiques (diagnostic de l'état de santé, comprendre l'architecture).

Apports théoriques sur les différentes tailles (formation, entretien et fructification, restructuration).

Ateliers pratiques de taille de formation et de restructuration selon les arbres rencontrés.

Apports sur les gestes pour un travail en sécurité.

**Méthodes pédagogiques**

Apports théoriques et mise en pratique de la taille sur un verger.

**Intervenant**

Marceau Bourdarias, formateur spécialisé en conduite des vergers et des vignes.

**Renseignements et inscriptions :****ADEAR 37**

**Audrey Boudrot**

**Responsable de stage-formatrice**

- \* [audrey.boudrot@adear37.org](mailto:audrey.boudrot@adear37.org)
- \* 09 66 89 52 16

© ARDEAR Rhône-Alpes



## ADDEAR 18

## FAIRE ÉVOLUER SES PRATIQUES AGRICOLES

# RECONSTRUIRE DES SOLS VIVANTS SUR SA FERME

**Public**

Paysan.nes, futur-es paysan.nes  
du département du Cher  
et départements limitrophes.

**Pré-requis**

Aucun.

**Dates**

Automne - Hiver 2018.

**Durée**

14h00 – 2 jours.

**Lieu**

Dans une ferme  
du département.

**Coût**

Formation prise en charge par  
VIVEA pour les personnes à jour  
de cotisations. Autres situations  
nous contacter.



Deux jours pour changer les pratiques des paysans en utilisant moins d'intrants.

**Objectifs**

- \* Comprendre les principales stratégies de reconstruction du sol.
- \* Appréhender les principales stratégies de maintien à la fertilité.

**Contenu**

Les différentes étapes de création d'un sol (éléments constitutifs)  
Le cycle de la fertilité naturelle.

La stratégie de remise en vie d'un sol agricole (semis direct, non travail du sol, couverts végétaux, paillages).

Observations sur le terrain.

**Méthodes pédagogiques**

Apports théoriques.

Visite de parcelle.

Échanges entre les stagiaires / réflexion collective.

**Intervenant**

Formateur agronome.

## Renseignements et inscriptions :



**ADDEAR 18**

**Claire Guillemet**

**Responsable de stage-formatrice**

\* [ap.addear18@gmail.com](mailto:ap.addear18@gmail.com)

\* 02 36 40 91 57

© ARDEAR Centre-Val de Loire



## ADDEAR 18

## FAIRE ÉVOLUER SES PRATIQUES AGRICOLES

## PETIT MATÉRIEL DE MOTOCULTURE : MÉCANIQUE, ENTRETIEN ET PANNES BASIQUES

**Public**

Paysan.nes, futur-es paysan.nes du département du Cher et départements limitrophes.

**Pré-requis**

Aucun.

**Dates**

Février 2019.

**Durée**

7h00 - 1 journée.

**Lieu**

Bourges.

**Coût**

Formation prise en charge par VIVEA pour les personnes à jour de cotisations. Autres situations nous contacter.



Les pannes de motoculteur, tondeuse, tronçonneuse ralentissent les paysans dans leur quotidien. Cette formation permet d'aider les professionnels de l'agriculture à gérer les problèmes mécaniques seul.

**Objectifs**

- \* Mieux appréhender le fonctionnement du petit matériel de motoculture.
- \* Savoir l'entretenir.
- \* Savoir gérer les pannes basiques (les reconnaître et adopter la conduite adaptée).

**Contenu**

Apports théoriques sur les différents types de matériels (puissance, utilisation, protection).

Apports théoriques sur la mécanique de base.

Mise en pratique sur certains matériels (reconnaissance des petites pannes, réparations basiques...).

**Méthodes pédagogiques**

Apports théoriques et mise en pratique sur différents types de machines.

**Intervenant**

Un paysan du réseau, spécialiste du sujet.

### Renseignements et inscriptions :

**ADDEAR 18**

**Claire Guillemet**

**Responsable de stage-formatrice**

- \* [ap.addear18@gmail.com](mailto:ap.addear18@gmail.com)
- \* 02 36 40 91 57

© ADDEAR 41

## ADDEAR 18

## FAIRE ÉVOLUER SES PRATIQUES AGRICOLES

## AGROFORESTERIE : ENTRETIEN ET TAILLE

**Public**

Paysan.nes du département  
du Cher et département  
limitrophes.

**Pré-requis**

Avoir une parcelle  
en agroforesterie implantée.

**Dates**

Hiver 2018 -2019.

**Durée**

7h00 - 1 journée.

**Lieu**

Sur une ferme du département.

**Coût**

Formation prise en charge par  
VIVEA pour les personnes à jour  
de cotisations. Autres situations  
nous contacter.



Comment suivre et entretenir de jeunes parcelles agroforestières ?  
Le besoin de faire un point sur les pratiques d'entretien, de paillage,  
de protection, de taille se fait ressentir durant votre quotidien ?

**Objectif**

- \* Savoir entretenir et tailler sa parcelle agroforestière.
- \* Apprendre à tailler les jeunes arbres.

**Contenu**

Rappel des principes de bases de l'agroforesterie.  
Acquisition de compétences pour la taille et l'entretien.  
Visite de parcelles.  
Mise en pratique sur un chantier de taille et de plantation.

**Méthodes pédagogiques**

Apports théoriques et pratiques.  
Travaux et échanges en groupe.

**Intervenants**

Conseiller agroforestier.

**Renseignements et inscriptions :**

© François Martin

**ADDEAR 18**  
**Claire Guillemet**  
**Responsable de stage-formatrice**

- \* [ap.addear18@gmail.com](mailto:ap.addear18@gmail.com)
- \* 02 36 40 91 57

## ADDEAR 18

## FAIRE ÉVOLUER SES PRATIQUES AGRICOLES

# CONSTRUIRE SON SYSTÈME HERBAGER

**Public**

Éleveur.ses ou futur-es  
éleveur.ses du département.

**Pré-requis**

Aucun.

**Dates**

Hiver 2018-2019.

**Durée**

7h00 - 1 journée.

**Lieu**

Dans une ferme  
du département.

**Coût**

Formation prise en charge par  
VIVEA pour les personnes à jour  
de cotisations. Autres situations  
nous contacter.



L'intérêt de cette formation est d'augmenter l'autonomie alimentaire sur la ferme et d'ainsi limiter certains coûts de production. Améliorer le système herbager ainsi que la qualité des prairies sont les principales objectifs de cette journée. Celle-ci aidera les agriculteurs dans cette réflexion.

**Objectifs**

- \* Comprendre ce qu'est un système herbager.
- \* Apprendre à optimiser l'exploitation de l'herbe sur sa ferme.

**Contenu**

Présentation du système herbager.  
Explications sur la conduite de pâturages tournant  
et de l'engraissement à l'herbe.

**Méthodes pédagogiques**

Apports théoriques.  
Échanges entre les stagiaires.  
Visite de ferme.

## Renseignements et inscriptions :



**ADDEAR 18**  
**Claire Guillemet**  
**Responsable de stage-formatrice**

- \* [ap.addear18@gmail.com](mailto:ap.addear18@gmail.com)
- \* 02 36 40 91 57

© ARDEAR Centre-Val de Loire

## ADDEAR 18

## FAIRE ÉVOLUER SES PRATIQUES AGRICOLES

## S'INITIER AU TRAVAIL DU MÉTAL

**Public**

Paysan.nes du département du Cher et départements limitrophes.

**Pré-requis**

Aucun.

**Dates**

Printemps 2019.

**Durée**

7h00 - 1 journée.

**Lieu**

Sur une ferme du département.

**Coût**

Formation prise en charge par VIVEA pour les personnes à jour de cotisations. Autres situations nous contacter.



Dans la suite d'une première journée qui a lieu au printemps 2018, ce temps permettra aux stagiaires d'être accompagnés dans la fabrication et la réparation d'outils nécessaires sur leur ferme.

**Objectifs**

- \* Découvrir les techniques de base de la soudure et du travail des métaux les plus courants.
- \* S'initier au travail du métal pour fabriquer, entretenir et réparer des outils agricoles.

**Contenu**

Présentation des différents métaux pour pouvoir les reconnaître. Démonstration des principales méthodes de découpe, perçage et soudure, les outils (leur fonctionnement et leur entretien). Rappel des règles de sécurité (matériel et équipement).

**Méthodes pédagogiques**

Échanges en groupe.  
Mise en pratique individuelle.

**Intervenant**

Paysan – formateur.

### Renseignements et inscriptions :



**ADDEAR 18**  
**Claire Guillemet**  
**Responsable de stage-formatrice**

- \* [ap.addear18@gmail.com](mailto:ap.addear18@gmail.com)
- \* 02 36 40 91 57



ADEARI

FAIRE ÉVOLUER SES PRATIQUES AGRICOLES

## APPROCHE GLOBALE ET DYNAMIQUE DE L'ALIMENTATION DES RUMINANTS

### Public

Éleveur.ses de bovins.

### Pré-requis

Avoir déjà expérimenté la méthode ObsAlim.

### Dates

Janvier 2019.

### Durée

7h00 - 1 journée.

### Lieu

À définir.

### Coût

Formation prise en charge par VIVEA pour les personnes à jour de cotisations. Autres situations nous contacter.



Une journée avec un vétérinaire et d'autres paysans pour s'exercer à diagnostiquer l'état de santé d'un troupeau et trouver des solutions pour améliorer la situation grâce notamment à l'alimentation disponible sur la ferme.

### Objectifs

- \* Développer des techniques d'observation des animaux pour diagnostiquer et améliorer leur état de santé, faire le lien « alimentation-symptômes alimentaires-santé des animaux et coûts ».
- \* Acquérir de l'autonomie dans la gestion alimentaire et adapter les productions végétales à la qualité des fourrages.

### Contenu

Rappel sur les liens entre l'alimentation et la santé de l'animal, sur les outils d'évaluation des rations, sur les critères d'observation d'un troupeau.

Réalisation de diagnostics santé et alimentation des troupeaux et recherche collective de solutions pour améliorer la situation. Discussions sur l'adaptation des rations avec les aliments disponibles sur la ferme, l'optimisation du rationnement.

### Méthodes pédagogiques

Apports théoriques et mise en pratique sur des troupeaux dans des fermes de participants à la formation.

### Intervenant

Vétérinaire au GIE Zone Verte.

### Renseignements et inscriptions :



**ADEARI**

**Clémence Vermot-Fèvre**

**Responsable de stage-formatrice**

\* [animation.adeari@gmail.com](mailto:animation.adeari@gmail.com)

\* 02 54 61 62 40

© ADDEAR 41

ADEARI

FAIRE ÉVOLUER SES PRATIQUES AGRICOLES

## METTRE AU POINT UN PROJET DE PARCELLE AGROFORESTIÈRE

### Public

Paysan.nes et porteur.ses de projet du département de l'Indre.

### Pré-requis

Aucun.

### Dates

Entre octobre 2018 et mars 2019.

### Durée

21h00 - 3 jours.

### Lieu

À définir.

### Coût

Formation prise en charge par VIVEA pour les personnes à jour de cotisations. Autres situations nous contacter.



L'agroforesterie présente des avantages car ce mode de production, en s'appuyant sur les complémentarités des différentes espèces végétales annuelles et pérennes, permet d'optimiser la fertilité des sols et la production de biomasse, de diminuer l'utilisation de produits phytosanitaires et de diversifier les activités de l'exploitation agricole.

### Objectifs

- \* Comprendre et intégrer les nombreux intérêts de l'agroforesterie (fondements, intérêts agronomiques, environnementaux et économiques).
- \* Acquérir la méthode et des compétences techniques nécessaires pour mettre en place son propre projet d'agroforesterie.

### Contenu

Les principes de l'agroforesterie : partage des ressources entre les arbres et les cultures, essences et types de cultures adaptés au contexte pédoclimatique local.

Les savoirs de base pour la mise en place d'une parcelle : plan de plantation, itinéraire technique, aspects économiques, administratifs & réglementaires.

Méthodologie de projet agroforestier : définir ses objectifs, confronter son projet aux contraintes structurelles de l'exploitation, élaborer son plan d'actions.

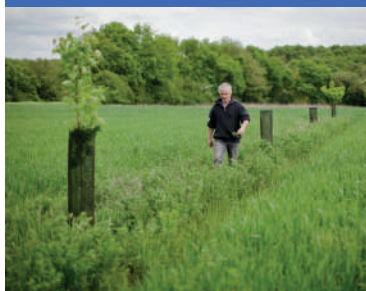
### Méthodes pédagogiques

Apports théoriques, conseils d'expert, visite de parcelles agroforestières, échanges entre paysans.

### Intervenants

Conseiller forestier – consultant en agroforesterie.

### Renseignements et inscriptions :



**ADEARI**

**Clémence Vermot-Fèvre**

**Responsable de stage-formatrice**

\* [animation.adeari@gmail.com](mailto:animation.adeari@gmail.com)

\* 02 54 61 62 40

© Jean-Luc Bertini / Greenpeace



# DÉVELOPPEMENT PERSONNEL - RESSOURCES HUMAINES

## PARLER ET ARGUMENTER EN PUBLIC

**Public**

Paysan.nes, futur-es paysan.nes du département du Cher et départements limitrophes.

**Pré-requis**

Aucun.

**Dates**

Novembre-décembre 2018.

**Durée**

14h00 – 2 jours.

**Lieu**

Bourges.

**Coût**

Formation prise en charge par VIVEA pour les personnes à jour de cotisations. Autres situations nous contacter.



Visites de fermes, vente en circuits court, animations en milieu scolaire, interventions dans des réunions, témoignages lors de tables-rondes ou conférences grand public, autant de situations où les agriculteurs sont amenés à s'exprimer devant un groupe.

**Objectifs**

- \* savoir s'exprimer devant un public et communiquer de manière positive sur son expérience, son savoir-faire, son exploitation, son métier, ses produits.
- \* Maîtriser l'expression orale dans différentes situations.
- \* Apprendre à gérer son stress, savoir transmettre et convaincre.
- \* Préparer son intervention en public.

**Contenu**

Se présenter à l'oral.

S'exprimer clairement.

Travailler sur la communication non verbale.

Bien préparer son intervention.

**Méthodes pédagogiques**

Apports théoriques, exercices pratiques, retours d'expérience.

**Intervenant**

Aline Paillier ou Bertrand Perrier.

**Renseignements et inscriptions :****ADDEAR 18**

**Claire Guillemet**

**Responsable de stage-formatrice**

- \* [ap.addear18@gmail.com](mailto:ap.addear18@gmail.com)
- \* 02 36 40 91 57

© ADDEAR 41



## GÉRER SON TEMPS DE TRAVAIL SANS STRESS

### Public

Paysan.nes, futur-es paysan.nes du département du Cher et départements limitrophes.

### Pré-requis

Aucun.

### Dates

Décembre 2018.

### Durée

7h00 – 1 journée.

### Lieu

Bourges.

### Coût

Formation prise en charge par VIVEA pour les personnes à jour de cotisations. Autres situations nous contacter.



Les paysans font face à de multiples tâches et d'engagements, doivent gérer la vie professionnelle et personnelle. Il est parfois difficile de s'organiser. Quelles sont mes limites ? Comment mieux s'organiser, anticiper ?

### Objectifs

- \* Évaluer la quantité de travail, anticiper la succession des tâches.
- \* Comprendre la dimension personnelle de sa gestion du temps et la faire évoluer.
- \* Mettre en pratique des méthodes pour mieux gérer son temps.

### Contenu

Mise en pratique d'outils pour gérer son temps.  
Comprendre son propre rapport au temps.

### Méthodes pédagogiques

Apports didactiques en fonction des situations proposées.

### Renseignements et inscriptions :



**ADDEAR 18**  
**Claire Guillemet**  
**Responsable de stage-formatrice**

- \* [ap.addear18@gmail.com](mailto:ap.addear18@gmail.com)
- \* 02 36 40 91 57





© ARDEAR Centre Val de Loire

# PROJETS DE FORMATIONS



**Contact : 09 66 89 52 16**

### **FAIRE ÉVOLUER SES PRATIQUES AGRICOLES**

#### **Savoir planter et entretenir ses prairies**

Objectif : comprendre le fonctionnement des prairies multi-espèces, maîtriser les techniques d'implantation, raisonner l'entretien des prairies.  
Premier trimestre 2019.

#### **Optimiser sa logistique de commercialisation en circuits courts**

Objectif : réfléchir sur ses circuits de distribution, découvrir des outils d'optimisation logistique, connaître la législation.  
Premier trimestre 2019.

#### **Savoir anticiper et gérer les accidents de fromagerie**

Objectif : maîtriser les étapes de fabrication fromagère, détecter les défauts de production et savoir les résoudre.  
Premier trimestre 2019.



**Contact : 02 54 61 62 40**

### **S'INSTALLER EN AGRICULTURE PAYSANNE**

#### **Demain, je m'associe**

Objectif : aborder le choix des statuts sociaux et fiscaux.

#### **Prendre du recul sur son fonctionnement entre associés**

Objectif : prendre le temps de faire un point avec son/ses associé-s sur la santé de son association, dans un cadre neutre et en étant accompagné.

#### **Les bases de l'enregistrement comptable**

Objectif : apprendre les bases de l'enregistrement pour commencer à enregistrer seul.

#### **Réaliser la clôture d'un exercice comptable.**

Objectif : apprendre à clôturer l'année.

### **TRANSMETTRE SA FERME**

#### **Aborder sereinement son projet de vie post-transmission**

Objectif : être en capacité de se projeter à plusieurs dans sa nouvelle vie une fois la ferme transmise.

#### **Transmettre sa ferme pour permettre plusieurs installations**

Objectif : aborder en collectif des scénarios créatifs permettant d'installer plusieurs porteurs de projet pour transmettre sa ferme.

### **FAIRE ÉVOLUER SES PRATIQUES AGRICOLES**

#### **Atelier de transformation végétal hygiène, normes et matériel**

Objectif : aborder les normes à connaître avant de monter son atelier de transformation végétal.





**Contact : 02 54 61 62 40**

**FAIRE ÉVOLUER SES PRATIQUES AGRICOLES**

**Vendre en circuits-courts**

Objectif : réfléchir à sa stratégie de vente en circuit-courts, sa communication et son rapport à ses clients.

**Quelle posture pendant un contrôle ?**

Objectif : connaître le déroulement des contrôles administratifs sur les fermes, ses droits et être capable d'accompagner un contrôle sur la ferme d'autrui pour qu'il se passe dans de bonnes conditions.

**Meunerie : les aspects réglementaires et techniques**

Objectif : connaître les bases de la réglementation et de la conception d'une meunerie à la ferme.



**Contact : 02 54 56 00 71**

**FAIRE ÉVOLUER SES PRATIQUES AGRICOLES**

**Développer la traction animale pour cultiver ses légumes ou ses vignes**  
**Travailler en faveur des sols vivants pour une meilleure vie microbienne**



**Contact : 02 38 53 45 85**

**FAIRE ÉVOLUER SES PRATIQUES AGRICOLES**

**Construire son projet agroforestier**

Objectif : acquérir la méthode et les compétences techniques nécessaires pour mettre en place son propre projet d'agroforesterie (définir ses objectifs, confronter son projet aux contraintes structurelles de l'exploitation, dimensionner son projet, acquérir les savoirs de base pour la mise en place d'une parcelle).







© ADEAR, Centre-Val de Loire

# TABLEAU SYNTHÉTIQUE PAR DÉPARTEMENT



## ADEAR 45 - Loiret

* Titre	* Objectif	* Date et lieu	* Contact
S'INSTALLER EN AGRICULTURE PAYSANNE			
Structurer son projet d'installation en agriculture paysanne	Faire le point sur soi, ses motivations. page 10	Février à juin.	Romain Coudert romain.coudert@adear45.org 02 38 53 45 85
Le stage paysan créatif	Identifier les possibilités de financement, des investissements, finaliser les choix de commercialisation. page 11	28 février et 1 <sup>er</sup> mars 2019. 02 et 03 mai 2019. 27 et 28 juin 2019. 12 et 13 septembre 2019. 17 et 18 octobre 2019. 12 et 13 décembre 2019.	
Se préparer à être tuteur/référent	Mesurer les motivations, les représentations et les craintes à être tuteur. page 15	Hiver 2018-2019. Lieu : département du Loiret.	
TRANSMETTRE SA FERME			
Anticiper la transmission de sa ferme	Acquérir des connaissances administratives, économiques. page 21	Hiver 2018-2019. Lieu : département du Loiret.	Romain Coudert romain.coudert@adear45.org 02 38 53 45 85
FAIRE ÉVOLUER SES PRATIQUES AGRICOLES			
Savoir diagnostiquer sa ferme pour analyser ses pratiques	Se former à l'utilisation du diagnostic agriculture paysanne. page 26	Date : à définir. Lieu : prendre contact avec votre département.	Cécile Ruppli cecile.ruppli@adear45.org 02 38 53 45 85
Mettre en place des haies champêtres et arborescentes sur sa ferme	Apporter les connaissances théoriques et pratiques nécessaires à la plantation et à l'entretien des haies. page 27	Lundi 5 ou mardi 6 novembre (à définir). Et vendredi 30 novembre.  Lieu : 1 <sup>er</sup> jour : à Férolles puis à Sigloy. 2 <sup>e</sup> jour : Viglain.	
Améliorer ses pratiques d'entretien des prairies	Appréhender différentes techniques d'entretien des prairies. page 28	Date : à définir. Lieu : chez Sylviane Martin, La Bergevinerie, Autry-le-Chatel.	

## ADDEAR 41 - Loir-et-cher

* Titre	* Objectif	* Date et lieu	* Contact
S'INSTALLER EN AGRICULTURE PAYSANNE			
Structurer son projet d'installation en agriculture paysanne	Faire le point sur soi, ses motivations. <b>page 10</b>	Février 2019 à mai 2019.	<b>Sophie Levasseur</b> addear41@gmail.com 02 54 56 00 71
Le stage paysan créatif	Identifier les possibilités de financement, des investissements, finaliser les choix de commercialisation. <b>page 11</b>	28 février et 1 <sup>er</sup> mars 2019. 02 et 03 mai 2019. 27 et 28 juin 2019. 12 et 13 septembre 2019. 17 et 18 octobre 2019. 12 et 13 décembre 2019.	
Apprendre à chiffrer son projet d'installation	Mettre en œuvre le chiffrage de son projet. <b>page 13</b>	Date : à définir. Lieu : à définir.	
Se préparer à être tuteur/référent	Mesurer les motivations, les représentations et les craintes à être tuteur. <b>page 15</b>	19 novembre 2018. Lieu : BGE ISMER à Blois.	
Choisir le statut social, fiscal et juridique le plus adapté à sa situation	Comprendre les différents statuts sociaux, fiscaux, juridiques. <b>Page 16</b>	Premier trimestre 2019. Lieu : à définir.	
TRANSMETTRE SA FERME			
Anticiper la transmission de sa ferme	Acquérir des connaissances administratives, économiques. <b>page 21</b>	Novembre ou décembre 2018. Lieu : à définir.	<b>Sophie Levasseur</b> addear41@gmail.com 02 54 56 00 71
FAIRE ÉVOLUER SES PRATIQUES AGRICOLES			
Savoir diagnostiquer sa ferme pour analyser ses pratiques	Se former à l'utilisation du diagnostic agriculture paysanne. <b>page 26</b>	Date : à définir. Lieu : à définir.	<b>Anne Robert</b> addear_41@yahoo.fr 02 54 56 00 71
Développer son autonomie fourragère par le pâturage tournant	Optimiser la gestion de l'herbe sur son exploitation. <b>page 29</b>	Le 9 octobre 2018 et 1 demi-journée au printemps 2019. Lieu : sur des fermes.	



## ADDEAR 41 - Loir-et-cher

* Titre	* Objectif	* Date et lieu	* Contact
<b>FAIRE ÉVOLUER SES PRATIQUES AGRICOLES</b>			
Savoir tondre son troupeau ou l'agneau qu'il vous faut	Apporter les bases aux éleveurs-ses ovins qui souhaitent tondre leur troupeau pour augmenter leur autonomie. <b>page 30</b>	Printemps 2019. Lieu : Loir-et-Cher.	<b>Anne Robert</b> addear_41@yahoo.fr 02 54 56 00 71
Savoir gérer les arbres sur son exploitation	Savoir se poser les bonnes questions pour décider d'implanter un système agroforestier. <b>page 31</b>	Novembre 2018. Printemps 2019. Septembre 2019. Décembre 2019. Lieu : sur des fermes du Loir-et-Cher.	

## ADEAR 28 - Eure-et-Loir

* Titre	* Objectif	* Date et lieu	* Contact
S'INSTALLER EN AGRICULTURE PAYSANNE			
Structurer son projet d'installation en agriculture paysanne	Faire le point sur soi, ses motivations. <b>page 10</b>	Date : à définir. Lieu : à définir.	<b>Alexandra Céalis</b> contact@adear28.org 02 34 40 12 29
Le stage paysan créatif	Identifier les possibilités de financement, des investissements, finaliser les choix de commercialisation. <b>page 11</b>	28 février et 1 <sup>er</sup> mars 2019. 02 et 03 mai 2019. 27 et 28 juin 2019. 12 et 13 septembre 2019. 17 et 18 octobre 2019. 12 et 13 décembre 2019.	
Se préparer à être tuteur/référent	Mesurer les motivations, les représentations et les craintes à être tuteur. <b>page 15</b>	Date : à définir. Lieu : à définir.	
TRANSMETTRE SA FERME			
Anticiper la transmission de sa ferme	Acquérir des connaissances administratives, économiques. <b>page 21</b>	Date : à définir. Lieu : à définir.	<b>Alexandra Céalis</b> contact@adear28.org 02 34 40 12 29
FAIRE ÉVOLUER SES PRATIQUES AGRICOLES			
Savoir diagnostiquer sa ferme pour analyser ses pratiques	Se former à l'utilisation du diagnostic agriculture paysanne. <b>page 26</b>	Date : à définir. Lieu : à définir.	<b>Alexandra Céalis</b> contact@adear28.org 02 34 40 12 29

## ADEAR 37 - Indre-et-Loire

* Titre	* Objectif	* Date et lieu	* Contact
S'INSTALLER EN AGRICULTURE PAYSANNE			
Structurer son projet d'installation en agriculture paysanne	Faire le point sur soi, ses motivations. <b>page 10</b>	12 mars - 19 mars - 2 avril - 9 avril - 23 avril - 30 avril - 7 mai - 14 mai - 4 juin - 11 juin.	<b>Marie-Pierre Auvray</b> marie-pierre.auvray@adear37.org 09 66 89 52 16
Le stage paysan créatif	Identifier les possibilités de financement, des investissements, finaliser les choix de commercialisation. <b>page 11</b>	28 février et 1 <sup>er</sup> mars 2019. 02 et 03 mai 2019. 27 et 28 juin 2019. 12 et 13 septembre 2019. 17 et 18 octobre 2019. 12 et 13 décembre 2019.	
Apprendre à chiffrer son projet d'installation	Mettre en œuvre le chiffrage de son projet. <b>page 13</b>	6 septembre - 27 septembre - 11 octobre - 6 novembre Chambray-lès-Tours.	
Demain, je m'associe	Étudier l'opportunité de s'associer. <b>page 14</b>	22 et 23 octobre + une date à définir. Lieu : à définir.	
Se préparer à être tuteur/référent	Mesurer les motivations, les représentations et les craintes à être tuteur. <b>page 15</b>	Hiver 2018-2019. Lieu : à définir.	
Choisir le statut social, fiscal et juridique le plus adapté à sa situation	Comprendre les différents statuts sociaux, fiscaux, juridiques. <b>Page 16</b>	Premier trimestre 2019. Lieu : à définir.	
TRANSMETTRE SA FERME			
Anticiper la transmission de sa ferme	Clarifier et structurer son projet de transmission. <b>page 21</b>	Hiver 2019. Lieu : à définir.	<b>Gabrielle Bordes</b> gabrielle.bordes@adear37.org 09 66 89 52 16
Savoir diagnostiquer sa ferme pour anticiper sa transmission	Se former à l'utilisation du diagnostic agriculture paysanne. <b>page 22</b>	Date : à définir. Lieu : à définir.	
Estimer la valeur de sa ferme	Acquérir des connaissances sur les méthodes de calcul. <b>page 23</b>	Date : à définir. Lieu : à définir.	
Stratégie foncière pour trouver un repreneur	Provoquer la rencontre entre porteurs de projet d'installation et cédants. <b>page 24</b>	Date : à définir. Lieu : à définir.	

57

## ADEAR 37 - Indre-et-Loire

* Titre	* Objectif	* Date et lieu	* Contact
<b>FAIRE ÉVOLUER SES PRATIQUES AGRICOLES</b>			
Savoir diagnostiquer sa ferme pour analyser ses pratiques	Se former à l'utilisation du diagnostic agriculture paysanne. <b>page 26</b>	Date : à définir. Lieu : à définir.	<b>Audrey Boudrot</b> <a href="mailto:audrey.boudrot@adear37.org">audrey.boudrot@adear37.org</a> 09 66 89 52 16
Maîtriser l'utilisation du levain pour produire du pain de qualité en AB	Savoir maîtriser l'élaboration de son levain chef. <b>page 32</b>	Dimanche 14 et lundi 15 octobre 2018. Lieu : Dimanche 14 octobre : Coopérative Paysanne de Belêtre – Dolus le Sec. Lundi 15 octobre : EARL Vert Colza – Loches.	
Les bases de la meunerie à la ferme	Acquérir des connaissances sur le lien entre conduite de culture et transformation en farine. <b>page 33</b>	Lundi 26 et mardi 27 novembre 2018. Lieu : Lochois.	
Atelier de transformation : dimensionnement, hygiène, étapes à suivre	Comprendre les systèmes agroforestiers. <b>page 34</b>	Lundi 29 et mardi 30 janvier 2019. Lieu : Chambray-lès-Tours.	
Initiation au plessage des haies champêtres et arborescentes	Découvrir les différents rôles des haies. <b>page 35</b>	4 février 2019. Lieu : La Riche.	
Tracteur : mécanique, entretien et pannes basiques	Approfondir ses connaissances les blés populations et la sélection participative. <b>page 36</b>	Janvier ou février 2019. Lieu : chez Pascal Joubert Betz-le-Château.	
Initiation à l'agroforesterie	Acquérir des notions théoriques de base sur l'agroforesterie. <b>page 37</b>	Février 2019. Lieu : Chambray-lès-Tours INRA de Nouzilly.	
Taille naturelle des arbres fruitiers	Découvrir la physiologie des arbres fruitiers. Apprendre les gestes de la taille. <b>page 38</b>	Jeudi 28 février et vendredi 1 <sup>er</sup> mars. Lieu : Luzillé.	

## ADEARI - Indre

* Titre	* Objectif	* Date et lieu	* Contact
<b>S'INSTALLER EN AGRICULTURE PAYSANNE</b>			
Structurer son projet d'installation en agriculture paysanne	Faire le point sur soi, ses motivations. <b>page 10</b>	Du 12 octobre 2018. à janvier 2019.	<b>Céline Sanz</b> installation.adeari@gmail.com 02 54 61 62 40
Le stage paysan créatif	Identifier les possibilités de financement, des investissements, finaliser les choix de commercialisation. <b>page 11</b>	28 février et 1 <sup>er</sup> mars 2019. 02 et 03 mai 2019. 27 et 28 juin 2019. 12 et 13 septembre 2019. 17 et 18 octobre 2019. 12 et 13 décembre 2019.	
Apprendre à chiffrer son projet d'installation	Mettre en œuvre le chiffrage de son projet. <b>page 13</b>	D'avril à juin 2019. Lieu : Châteauroux.	
Demain, je m'associe	Étudier l'opportunité de s'associer. <b>page 14</b>	Date : Printemps 2019. Lieu : Châteauroux.	
Se préparer à être tuteur/référent	Mesurer les motivations, les représentations et les craintes à être tuteur. <b>page 15</b>	Printemps 2019. Lieu : à définir.	
Choisir le statut social, fiscal et juridique le plus adapté à sa situation	Comprendre les différents statuts sociaux, fiscaux, juridiques. <b>Page 16</b>	Date : à définir. Lieu : à définir.	
Trouver un repreneur : entre règles du jeu et jeux de rôle	Rencontre autour de la thématique du foncier. <b>Page 17</b>	Janvier ou février 2019. Lieu : à définir.	
Les bases de la comptabilité pour les nuls	Savoir classer les documents pour faciliter la clôture comptable. <b>Page 18</b>	Décembre 2018 Lieu : Châteauroux.	

## ADEARI - Indre

* Titre	* Objectif	* Date et lieu	* Contact
TRANSMETTRE SA FERME			
Anticiper la transmission de sa ferme	Acquérir des connaissances administratives, économiques. <b>page 21</b>	De fin novembre 2018 à fin février 2019. Lieu : à définir.	<b>Gabrielle Montéard</b> transmission.adeari@gmail.com 02 54 61 62 40
Savoir diagnostiquer sa ferme pour anticiper sa transmission	Se former à l'utilisation du diagnostic agriculture paysanne. <b>page 22</b>	Novembre 2018. Lieu : à définir.	
Estimer la valeur de sa ferme	Acquérir des connaissances sur les différentes méthodes de calcul. <b>page 23</b>	Novembre 2018. Lieu : à définir.	
Trouver un repreneur : entre règles du jeu et jeux de rôles	Provoquer la rencontre entre porteurs de projet d'installation et cédants autour de la thématique du foncier. <b>page 24</b>	Janvier ou février 2019. Lieu : à définir.	
FAIRE ÉVOLUER SES PRATIQUES AGRICOLES			
Approche globale et dynamique de l'alimentation de ruminants	Développer des techniques d'observation de vos animaux pour diagnostiquer et améliorer leur état de santé. <b>page 44</b>	Janvier 2018. Lieu : à définir.	<b>Clémence Vermot-Fèvre</b> animation.adeari@gmail.com 02 54 61 62 40
Mettre au point un projet de parcelle agroforestière	Comprendre et intégrer les nombreux intérêts de l'agroforesterie. <b>page 45</b>	3 jours entre octobre 2018 et mars 2019. Lieu : à définir.	



## ADDEAR 18 - Cher

* Titre	* Objectif	* Date et lieu	* Contact
S'INSTALLER EN AGRICULTURE PAYSANNE			
Structurer son projet d'installation en agriculture paysanne	Faire le point sur soi, ses motivations. page 10	27 septembre - 16 octobre - 6 et 27 novembre.	Séverine Penning laddear18@gmail.com 02 36 40 91 57
Le stage paysan créatif	Identifier les possibilités de financement, des investissements, finaliser les choix de commercialisation. page 11	28 février et 1 <sup>er</sup> mars 2019. 02 et 03 mai 2019. 27 et 28 juin 2019. 12 et 13 septembre 2019. 17 et 18 octobre 2019. 12 et 13 décembre 2019.	
Apprendre à chiffrer son projet d'installation	Mettre en œuvre le chiffrage de son projet. page 13	Date : 2 <sup>e</sup> trimestre 2019. Lieu : Bourges.	
Demain, je m'associe	Étudier l'opportunité de s'associer. page 14	8 novembre et 7 décembre. Lieu : Bourges.	
Choisir le statut social, fiscal et juridique le plus adapté à sa situation	Comprendre les différents statuts sociaux, fiscaux, juridiques. Page 16	Date : à définir. Lieu : Bourges.	
FAIRE ÉVOLUER SES PRATIQUES AGRICOLES			
Savoir diagnostiquer sa ferme pour analyser ses pratiques	Se former à l'utilisation du diagnostic agriculture paysanne. page 26	1 <sup>er</sup> novembre / 1 <sup>er</sup> décembre. Lieu : St Amand Montrond.	Claire Guillemet ap.addear18@gmail.com 02 36 40 91 57
Reconstruire des sols vivants sur sa ferme	Comprendre les principales stratégies de reconstruction du sol. page 39	Automne - Hiver 2018. Lieu : Dans une ferme du département.	
Petit matériel de motoculture : mécanique, entretien et pannes basiques	Mieux appréhender le fonctionnement du petit matériel de motoculture. Savoir l'entretenir. page : 40	Février 2018. Lieu : Bourges.	

## ADDEAR 18 - Cher

* Titre	* Objectif	* Date et lieu	* Contact
FAIRE ÉVOLUER SES PRATIQUES AGRICOLES			
Agroforesterie : entretien et taille	Savoir entretenir et tailler sa parcelle agroforestière. <b>page 41</b>	Date : à définir. Lieu : à définir.	<b>Claire Guillemet</b> ap.addear18@gmail.com 02 36 40 91 57
Construire son système herbager.	Acquérir de l'autonomie dans la gestion alimentaire et adapter ses productions à la qualité de ses fourrages. <b>page 42</b>	Date : à définir. Lieu : à définir.	
S'initier au travail du métal.	Devenir plus autonome dans la conception ou la fabrication de matériel. <b>page 43</b>	Date : à définir. Lieu : à définir.	
DÉVELOPPEMENT PERSONNEL - RESSOURCES HUMAINES			
Parler et argumenter en public.	Maîtriser l'expression orale dans les différentes situations. <b>page 47</b>	Novembre / décembre 2018. Lieu : Bourges.	<b>Claire Guillemet</b> ap.addear18@gmail.com 02 36 40 91 57
Gérer son temps sans stress.	Evaluer la quantité de travail, anticiper la succession des tâches. <b>page 48</b>	Décembre 2018. Lieu : Bourges.	

## ARDEAR CENTRE-VAL DE LOIRE - RÉGION CENTRE

\* **Titre**\* **Objectif**\* **Date et lieu**\* **Contact**

### S'INSTALLER EN AGRICULTURE PAYSANNE

Être entrepreneur à l'essai  
à la Coopérative d'Installation  
en Agriculture Paysanne

Apporter toutes  
les informations  
nécessaires  
aux nouveaux entrés  
dans la CIAP.  
**page 19**

1<sup>ère</sup> session : 29 et 30  
octobre 2018 - 2<sup>e</sup> session :  
février 2019 - 3<sup>e</sup> session :  
juin 2019 + une date  
à définir début 2019.  
Lieu : à Blois.

**Bastien Guicheteau**  
bastien.guicheteau@ardearcentre.org  
02 54 43 32 94

Contact des responsables de stage-formateurs-trices :

**LOIR-ET-CHER (41)**

\* **ADDEAR 41: 02 54 56 00 71**

addear\_41@yahoo.fr  
addear41@gmail.com

Maison de l'Agriculture Paysanne  
Village de l'Arrou  
87A, route de Château-Renault  
41000 Blois



**EURE-ET-LOIR (28)**

\* **ADEAR 28 : 02 34 40 12 29**

contact@adear28.org  
8, rue Gutenberg  
28600 Luisant



**LOIRET (45)**

\* **ADEAR 45 : 02 38 53 45 85**

contact@adear45.org  
5, rue du Faubourg Berry  
45150 Jargeau



**INDRE-ET-LOIRE (37)**

\* **ADEAR 37 : 09 66 89 52 16**

contact@adear37.org  
8, allée des Rossignols  
37170 Chambray-les-Tours



**INDRE (36)**

\* **ADEARI : 02 54 61 62 40**

animation.adeari@gmail.com

Maison de l'Agriculture  
24, rue des Ingrains  
36022 Châteauroux Cedex



**CHER (18)**

\* **ADDEAR18 : 02 36 40 91 57**

ap.addear18@gmail.com  
laddear18@gmail.com  
16, rue porte de Bourges  
18200 St-Amand-Montrond



**PARTENAIRES :**



**PARTENAIRES FINANCIERS :**

